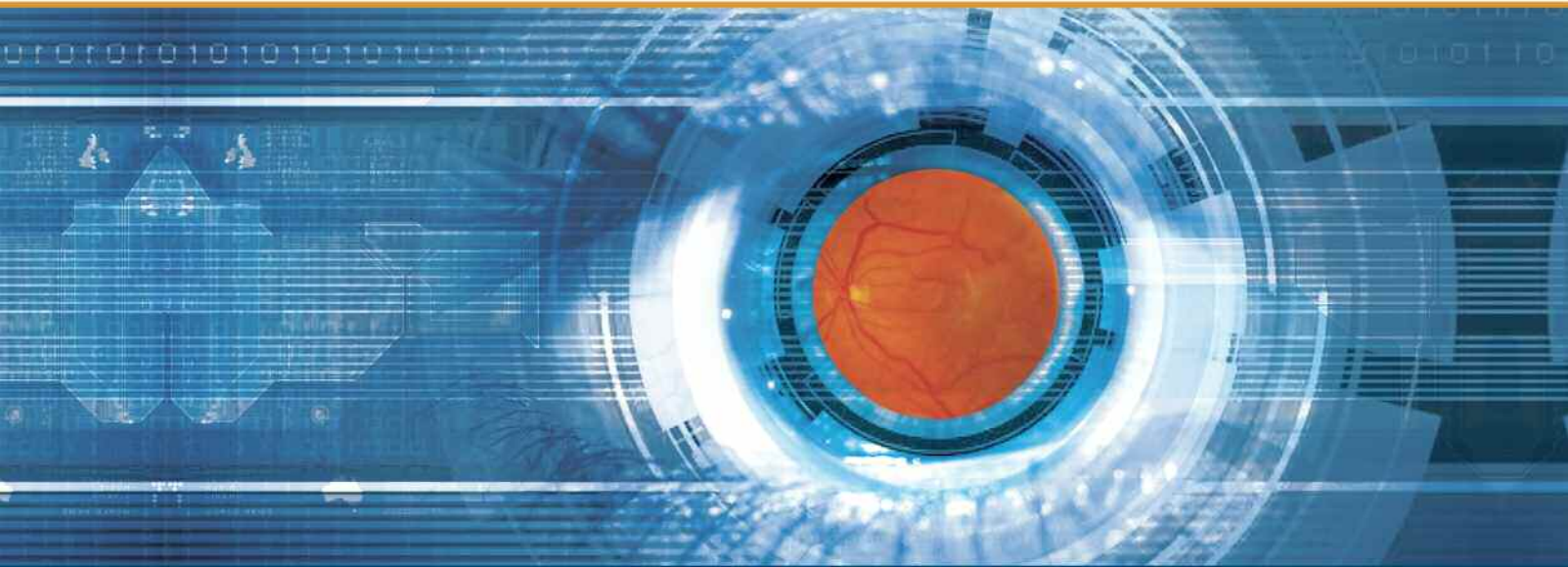


ΕΛΛΗΝΙΚΗ ΕΤΑΙΡΕΙΑ  
ΥΑΛΟΕΙΔΟΥΣ - ΑΜΦΙΒΛΗΣΤΡΟΕΙΔΟΥΣ



# 10<sup>0</sup> Πανελλήνιο Συνέδριο Υαλοειδούς-Αμφιβληστροειδούς

15-17 Ιανουαρίου 2015, Ξενοδοχείο Hilton, Αθήνα



10<sup>th</sup> Pan-Hellenic

Vitreo-Retinal Meeting

15-17 January 2015, Hilton Athens Hotel

Υπό την Αιγίδα της:  
Under the auspices of:



Τελικό Πρόγραμμα | Final Program

[www.vitreoretinalmeeting2015.gr](http://www.vitreoretinalmeeting2015.gr)



## Οργάνωση



**ΕΛΛΗΝΙΚΗ ΕΤΑΙΡΕΙΑ ΥΑΛΟΕΙΔΟΥΣ - ΑΜΦΙΒΛΗΣΤΡΟΕΙΔΟΥΣ**

Ορμινίου 5, 115 28 Αθήνα • Τηλ.-Fax: 210 7257823 • e-mail: [info@gvrs.gr](mailto:info@gvrs.gr) • [www.gvrs.gr](http://www.gvrs.gr)



**ΓΡΑΜΜΑΤΕΙΑ ΣΥΝΕΔΡΙΟΥ**



**ΕΡΑ ΕΠΕ**

Ασκληπιού 17 • 106 80 Αθήνα  
Τηλ.: 210 3634 944, Fax: 210 3631 690 • e-mail: [info@era.gr](mailto:info@era.gr), Website: [www.era.gr](http://www.era.gr)

## Περιεχόμενα | Contents

Καλωσόρισμα.....	4
Διοικητικό Συμβούλιο .....	4
Ομιλητές, Προεδρεία, Συντονιστές   Faculty.....	5-7
Επιστημονικό Πρόγραμμα   Scientific Program .....	8-22
Πέμπτη 15 Ιανουαρίου   Thursday January 15.....	8-12
Παρασκευή 16 Ιανουαρίου   Friday January 16.....	13-17
Σάββατο 17 Ιανουαρίου   Saturday January 17 .....	18-22
e-Posters .....	23-25
Γενικές Πληροφορίες   General Information .....	26
Ευχαριστίες   Acknowledgements.....	27
Ευρετήριο   Index.....	28-30

Κατεβάστε το Mobile Application του Συνεδρίου μας για (iOS & Android) στο

[icongress.iknowhow.com/gvrs](http://icongress.iknowhow.com/gvrs)



## Καλωσόρισμα

Αγαπητοί συνάδελφοι,

Σας καλωσορίζουμε στο **10ο Ετήσιο Συνέδριο της Ελληνικής Εταιρείας Υαλοειδούς- Αμφιβληστροειδούς**.

Στο φετινό μας συνέδριο φιλοδοξούμε να διαμορφώσουμε μία νέα δομή στο πρόγραμμά του. Εγκεκριμένοι έλληνες και ξένοι συνάδελφοι θα παρουσιάσουν τις τελευταίες εξελίξεις τόσο στη διάγνωση όσο και στη θεραπευτική αντιμετώπιση παθήσεων και προβλημάτων που συναντούμε στην καθημερινή μας πράξη. Επίσης για πρώτη φορά θα υπάρξουν αντιπαραθέσεις, (debates) μεταξύ διακεκριμένων ξένων ομιλητών, οι οποίοι θα αντιπαρατεθούν σε ερωτήματα και απόψεις που ενδιαφέρουν όλους μας.

Φέτος, έχουμε τη χαρά να φιλοξενούμε τους χειρουργούς που έχουν τοποθετήσει παγκοσμίως τα περισσότερα από τα 100 micro chips ARGUS II. Θα μας παρουσιάσουν την εμπειρία τους καθώς και τα αποτελέσματα στην όραση των τυφλών από μελαχρωστική αμφιβληστροειδοπάθεια ασθενών τους.

Τέλος, για πρώτη φορά στην Ελλάδα θα παρουσιαστεί η ειδική συνεδρία με παρουσιάσεις video χειρουργικών περιστατικών (RETINAWS), η οποία φιλοξενείται σε όλα τα μεγάλα διεθνή συνέδρια.

Η εταιρεία μας μετά από τα 10 χρόνια ύπαρξής της επεκτείνει το έργο της από καθαρά εκπαιδευτικό και σε κοινωνικό. Όπως θα διαπιστώσατε υπάρχουν 5 όμοια CD στο περιεχόμενο της τσάντας σας. Τα CD αυτά περιέχουν ακουστικό υλικό για ασθενείς με χαμηλή όραση. Στο περιεχόμενό τους υπάρχουν ακουστικά περιοδικά που μας χορηγήθηκαν ευγενικά από τον Πανελλήνιο Σύνδεσμο Τυφλών, τον Φάρο Τυφλών Ελλάδος και την Πανελλήνια Ένωση Αμφιβληστροειδοπαθών, καθώς επίσης και διασυνδέσεις (links) για 32 σπουδαία ραδιοφωνικά θεατρικά έργα που θα μπορέσουν να προσφέρουν ένα νέο «παράθυρο» στην ενημέρωση και στην τέχνη στους ασθενείς μας, που παρά τις προσπάθειές μας χάνουν την όρασή τους.

Αυτά τα CD σας χορηγούνται δωρεάν με σκοπό να δημιουργήσετε μία δανειστική βιβλιοθήκη στο ιατρείο σας και να τα χορηγείτε στους ασθενείς σας. Τελικός μας στόχος είναι να δημιουργήσουμε δικές μας παραγωγές ομιλούντων βιβλίων (talking books) από εξαιρετα λογοτεχνήματα, τα οποία θα αποτελούν περιουσία της εταιρείας μας και θα χορηγούνται δωρεάν στα μέλη της, με απώτερο αποδέκτη τους ασθενείς με χαμηλή όραση.

Το ΔΣ και εγώ προσωπικά εύχομαι καλή επιτυχία στο συνέδριο.

**Στράτος Γκοτζαρίδης**

*Πρόεδρος της Ελληνικής Εταιρείας Υαλοειδούς Αμφιβληστροειδούς*

## Οργανωτική Επιτροπή / Δ.Σ. ΕΕΥΑ

Πρόεδρος	<b>Ευστράτιος Γκοτζαρίδης</b>	<a href="mailto:strosotzaridis@yahoo.com">strosotzaridis@yahoo.com</a>
Αντιπρόεδρος	<b>Ιωάννης Δατσέρης</b>	<a href="mailto:omma90@otenet.gr">omma90@otenet.gr</a>
Γεν. Γραμματέας	<b>Ηλίας Γεωργάλας</b>	<a href="mailto:igeorgalas@yahoo.com">igeorgalas@yahoo.com</a>
Ταμίας	<b>Ευστράτιος Παροικάκης</b>	<a href="mailto:statisophth@yahoo.com">statisophth@yahoo.com</a>
Ειδικός Γραμματέας	<b>Σταματίνα Καμπανάρου</b>	<a href="mailto:stamatina_k@hotmail.com">stamatina_k@hotmail.com</a>

## Ομιλητές, Προεδρεία, Συντονιστές | Faculty

<b>Arevalo F.</b>	Chief of the Retina Division of the King Khaled Eye Specialist Hospital, Saudi Arabia
<b>Avery R.</b>	MD, Ophthalmologist, Santa Barbara, CA
<b>Carrim Z.</b>	Consultant Ophthalmologist, Leeds Teaching Hospitals NHS Trust, UK
<b>Claes C.</b>	Head of VR Department, St. Augustinus Hospital, Antwerp, Belgium
<b>Da Cruz L.</b>	Ophthalmic Surgeon, Moorfields Eye Hospital, London, UK
<b>El Rayes E.</b>	Professor of Ophthalmology, Vitreoretinal Consultant, The Retina Clinic, Cairo, Egypt
<b>Ferrara V.</b>	Head of the Medical and Surgical Retina Service Trinità Hospital Borgomanero, Italy
<b>Georgopoulos M.</b>	Professor, Medical University of Vienna, Department of Ophthalmology, Austria
<b>Guarnaccia G.</b>	Director III Surgery Department at BMM Hospital, Reggio Calabria, Italy
<b>Heimann H.</b>	Royal Liverpool University Hospital, UK
<b>Lam Wai-Ching</b>	Professor, Vice Chair of Education, University of Toronto, Canada
<b>Lesnik-Oberstein S.</b>	Academic Medical Center, University of Amsterdam
<b>Morales Canton V.</b>	Director Retina Department, Hospital "Dr. Luis Sanchez Bulnes", Mexico
<b>Mura M.</b>	Consultant vitreoretinal surgeon at the University of Amsterdam and director of the Retina Center of the Zonnestraal Eye hospital, Amsterdam, The Netherlands
<b>Naycheva L.</b>	FEBO, Innsbruck, Austria
<b>Patelli F.</b>	Vitreoretinal Surgeon
<b>Pavlidis F.</b>	Priv. Doz. Dr. med. Ophthalmologie/Vitreoretinale Chirurgie
<b>Potamitis Th.</b>	Consultant Ophthalmologist MB ChB FRCOphth, St George's University of London Medical School at the University of Nicosia, Cyprus
<b>Pournaras C.</b>	Specialiste FMH Ophtalmologie et Ophtalmochirurgie, Anc. Professeur a l'UNIGE, Memorial Rothschild Clinical Research
<b>Pournaras J-A</b>	Jules Gonin Eye Hospital, University of Lausanne, Switzerland
<b>Rezaei K.</b>	Associate Professor, Director of Vitreoretinal Fellowship Illinois Retina Associates, S.C. Rush University Medical Center
<b>Rizzo S.</b>	MD. Professor and Chairman of Ophthalmology. Eye Surgery Clinic. Santa Chiara Hospital, Pisa, Italy
<b>Sajjad M.</b>	Consultant Ophthalmologist and Medical Retina Specialist, Clinical Lead, Manchester Macular Treatment Centre, Royal Eye Hospital, UK
<b>Stanga P.</b>	Professor of Ophthalmology & Retinal Regeneration, Manchester Royal Eye Hospital, UK
<b>Wolfensberger T.</b>	Jules Gonin Eye Hospital, Switzerland
<b>Yang Y.F.</b>	Consultant Ophthalmic Surgeon, Queen Alexandra Hospital, Portsmouth
<b>Zambarakji H.</b>	Consultant Vitreoretinal Surgeon, Clinical Governance Lead, Barts Health, Whipps Cross University Hospital NHS Trust, London, UK
<b>Zarbin M.</b>	Professor/Chair, Institute of Ophthalmology & Visual Science, Rutgers-New Jersey Medical School, Rutgers University, Newark
<b>Zografos L.</b>	Chairman, Jules-Gonin Eye Hospital, University of Lausanne, Lausanne, Switzerland
<b>Αλωνιστιώτης Δ.</b>	Επιμ. Β', Β' Πανεπιστημιακή Οφθαλμολογική Κλινική, Π.Γ.Ν. "ΑΤΤΙΚΟΝ"
<b>Αναστασάκης Α.</b>	Χειρουργός Οφθαλμίατρος, Υπεύθυνος του τμήματος Κλινικής Ηλεκτροφυσιολογίας της Όρασης, Athens Eye Hospital
<b>Ανδρούδη Σ.</b>	Επίκουρη Καθηγήτρια Οφθαλμολογίας, Πανεπιστήμιο Θεσσαλίας
<b>Αστεριάδης Σ.</b>	Χειρουργός Οφθαλμίατρος, Ινστιτούτο Ophthalmica, Θεσσαλονίκη
<b>Βακάλης Α.</b>	Χειρουργός Οφθαλμίατρος, Ινστιτούτο Ophthalmica, Θεσσαλονίκη
<b>Βρυώνης Γ.</b>	Χειρουργός Οφθαλμίατρος
<b>Γεωργιάδης Ο.</b>	Χειρουργός Οφθαλμίατρος, Νοσοκομείο «Κοργιαλένιο-Μπενάκειο Ε.Ε.Σ»
<b>Γκοτζαρίδης Ε.</b>	Χειρουργός Οφθαλμίατρος Υαλοειδούς- Αμφιβληστροειδούς, Αθήνα
<b>Γρηγορόπουλος Β.</b>	Επιμ. Β', Οφθαλμολογική Κλινική, Νοσοκομείο "ΕΡΡΙΚΟΣ ΝΤΥΝΑΝ"
<b>Δαγαλάκη Ι.</b>	Διευθύντρια Οφθαλμολογίας, Χειρουργός Οφθαλμίατρος



## Ομιητές, Προεδρεία, Συντονιστές | Faculty

<b>Δαρδαμπούνης Δ.</b>	Πρόεδρος Ο.Ε.Θ.Α.Μ.Β.Α, Επιμ. Α' Ε.Σ.Υ, Οφθαλμολογική Κλινική Δ.Π.Θ, Π.Γ.Ν Αλεξανδρούπολης
<b>Δατσέρης Ι.</b>	Χειρουργός - Οφθαλμίατρος, Δ/νων Σύμβουλος, Οφθαλμολογικό Ινστιτούτο ΟΜΜΑ, Αθήνα
<b>Δημητράκος Σ. Α.</b>	Καθηγητής Οφθαλμολογίας Α.Π.Θ., Διευθυντής Β' Οφθαλμολογικής Κλινικής Γ.Ν. Παπαγεωργίου, Θεσσαλονίκη
<b>Δημόπουλος Σ.</b>	Ειδικός Χειρουργός Αποκολλήσεων Αμφιβληστροειδούς & Υαλοειδεκτομών
<b>Δουχμουχτής Ε.</b>	Α' Πανεπιστημιακή Οφθαλμολογική Κλινική, ΓΝΑ "Γ. ΓΕΝΝΗΜΑΤΑΣ"
<b>Εμφιετζόγλου Ι.</b>	MD, FEBO, Επιμελητής, Νοσοκομείο "ΕΡΡΙΚΟΣ ΝΤΥΝΑΝ"
<b>Θεοδοσιάδης Π.</b>	Αναπλ. Καθηγητής Οφθαλμολογικής Πανεπιστημίου Αθηνών, Διευθυντής Β' Οφθαλμολογικής Κλινικής, Πανεπιστήμιο Αθηνών, Π.Γ.Ν. ΑΤΤΙΚΟΝ
<b>Θεοχάρης Ι.</b>	Χειρουργός Οφθαλμίατρος
<b>Καλογερόπουλος Χ.</b>	Αν. Καθηγητής Οφθαλμολογίας, Ιατρική Σχολή Πανεπιστημίου Ιωαννίνων
<b>Καμακάρη Σ.</b>	Dr., Μοριακή Γενετίστρια, Διδάκτωρ Οφθαλμολογίας Ινστιτούτου του Λονδίνου UCL, Επιστημονική Υπεύθυνη Μονάδας Οφθαλμικής Γενετικής, ΟΜΜΑ, Οφθαλμολογικό Ινστιτούτο Αθηνών
<b>Καμπανάρου Μ.</b>	Οφθαλμίατρος Β' Οφθαλμολογική Κλινική, Γ.Ν.Α. Κοργιαλένιο - Μπενάκειο Ε.Ε.Σ.
<b>Κανελλόπουλος Σ.</b>	Επιμ. Α', Οφθαλμολογική Κλινική, Γ.Ν.Α "Γ. ΓΕΝΝΗΜΑΤΑΣ"
<b>Κανιούρας Δ.</b>	Υπεύθυνος Τμήματος Υαλοειδούς-Αμφιβληστροειδούς Οφθαλμολογικού Ινστιτούτου "Διάθλασις", Θεσσαλονίκη
<b>Καρδισιάς Σ.</b>	MD, PharmD, PhD, Χειρουργός Οφθαλμίατρος, Ελληνικό Οφθαλμολογικό Ιατρείο Αποκατάστασης Χαμηλής Όρασης, Θεσσαλονίκη/Αθήνα
<b>Κατσιμπής Ι.</b>	Οφθαλμίατρος, Διευθυντής ΕΣΥ Γενικό Νοσοκομείο Πατρών
<b>Κουρής Α.</b>	τ. Διευθυντής Οφθαλμολογικής Κλινικής, Γ.Ν.Α. "Γ. ΓΕΝΝΗΜΑΤΑΣ"
<b>Κουκουλά Σ.</b>	Χειρουργός Οφθαλμίατρος, Εξειδικευμένη στην Ηλεκτροφυσιολογία της Όρασης και τις Γενετικές παθήσεις του Αμφιβληστροειδή, Ophthalmica
<b>Κουρεντή Χ.</b>	Χειρουργός-Οφθαλμίατρος, Διδάκτωρ Πανεπιστημίου Βόννης, Επιμ. Α', Νοσοκομείο «Κοργιαλένιο-Μπενάκειο Ε.Ε.Σ.»
<b>Κουτσανδρέα Χ.</b>	Καθηγήτρια Οφθαλμολογίας Πανεπιστημίου Αθηνών, Διευθύντρια Α' Πανεπιστημιακής Οφθαλμολογικής Κλινικής Αθηνών
<b>Κουφάκης Δ.</b>	MD, PhD, FEBO, Χειρουργός Οφθαλμίατρος, Λάρισα
<b>Κωτσόλης Α.</b>	Χειρουργός Οφθαλμίατρος, Αθήνα
<b>Λαδάς Ι.</b>	Καθηγητής Οφθαλμολογίας Πανεπιστημίου Αθηνών, Α' Πανεπιστημιακή Οφθαλμολογική Κλινική, ΓΝΑ "Γ. ΓΕΝΝΗΜΑΤΑΣ"
<b>Λαμπρινάκης Ι.</b>	Διευθυντής Οφθαλμολογικής Κλινικής ΓΝΑ "ΕΥΑΓΓΕΛΙΣΜΟΣ"
<b>Λιάζος Σ.</b>	Χειρουργός Υαλοειδούς - Αμφιβληστροειδούς, Vision Eye - Ινστιτούτο Χειρουργικής & Παθολογίας Οφθαλμού
<b>Λιναρδή Χ.</b>	Δ/ντρια Οφθαλμολογικής Κλινικής, Γ.Ν.Α. "Ο ΕΥΑΓΓΕΛΙΣΜΟΣ"
<b>Μαλάμος Π.</b>	Χειρουργός Οφθαλμίατρος, Διδάκτωρ Παν.Αθηνών, Ιδιώτης
<b>Μανουσάκης Ε.</b>	FEBO, Υπευθ. Τμήματος Αμφιβληστροειδούς, 251 Γ.Ν Αεροπορίας
<b>Μαρκομιχελάκης Ν.</b>	τ. Διευθυντής Οφθαλμολογικής Κλινικής, Γ.Ν.Α "Γ. ΓΕΝΝΗΜΑΤΑΣ"
<b>Μασέλος Σ.</b>	Οφθαλμίατρος, Ινστιτούτο Οφθαλμικής Φλεγμονής, Αθήνα
<b>Μασαούτης Π.</b>	Επιστημονικός Συνεργάτης Τμήματος Παθολογίας Αμφιβληστροειδούς & Παθήσεων, Ωχράς Γ.Ν.Α. "Γ. ΓΕΝΝΗΜΑΤΑΣ" Consultant Ophthalmic surgeon, Moorfields Croydon eye unit, London, UK
<b>Μαυρικάκης Ε.</b>	Χειρουργός Οφθαλμίατρος, Αθήνα
<b>Μητρόπουλος Π.</b>	Διευθυντής Β' Οφθαλμολογικής Κλινικής, Οφθαλμιατρείο Αθηνών
<b>Μόρφης Γ.</b>	Consultant Ophthalmic & Vitreoretinal Surgeon Hereford County Hospital, UK
<b>Μόσχου Μ.</b>	Επικ. Καθηγήτρια Οφθαλμολογίας, Α' Πανεπιστημιακή Κλινική Αθηνών, Τμήμα Ηλεκτροφυσιολογίας της όρασης
<b>Μπλάτσιος Γ.</b>	Innsbruck Medical University, Austria

## Ομιλητές, Προεδρεία, Συντονιστές | Faculty

<b>Μπραζιτικός Π.</b>	Αναπληρωτής Καθηγητής Οφθαλμολογίας, Αριστοτέλειο Πανεπιστήμιο Θεσσαλονίκης
<b>Νικολακόπουλος Θ.</b>	Συντονιστής, Διευθυντής Οφθαλμολογικής Κλινικής Γ.Ν. Παπανικολάου
<b>Νισκοπούλου Μ.</b>	Dr., τ. Fellow medical retina, Moorfields Eye Hospital
<b>Ξηρού Τ.</b>	Dr., FEBO, Διευθύντρια Οφθαλμολογικής, Νοσοκομείο «Κοργιαλένιο-Μπενάκειο Ε.Ε.Σ.»
<b>Παναγιωτίδης Δ.</b>	Πρόεδρος της Ελληνικής Εταιρείας Υαλοειδούς-Αμφιβληστροειδούς
<b>Πανίδου Ι.</b>	Διευθύντρια Οφθαλμολογικής Κλινικής, Γ.Ν.Θ. “Γ. ΠΑΠΑΝΙΚΟΛΑΟΥ”
<b>Παπαγεωργίου Δ.</b>	Πανεπιστημιακός Υπότροφος, Πανεπιστημιακή Οφθαλμολογική Κλινική Αθηνών, Νοσοκομείο Γ. Γεννηματάς
<b>Παπαδάκος Δ.</b>	Χειρουργός Οφθαλμίατρος, Αθήνα
<b>Παπακώστας Θ.</b>	Massachusetts Eye and Ear Infirmary, Harvard Medical School, Boston, USA
<b>Παππάς Γ.</b>	Υπεύθυνος, Επιμ., Τμήμα Υαλοειδούς- Αμφιβληστροειδούς, Νοσοκομείο “ΒΕΝΙΖΕΛΕΙΟ” Ηράκλειο Κρήτης
<b>Παροικάκης Σ.</b>	Διευθυντής Οφθαλμιατρείου Αθηνών, Υπεύθυνος τμήματος Υαλοειδούς-Χειρουργικής Αμφιβληστροειδούς
<b>Παυλίδου Ε.</b>	Χειρουργός Οφθαλμίατρος, Bart’s and the London & Moorfields Eye Hospital, London, UK
<b>Πέτρου Π.</b>	Χειρουργός Υαλοειδούς-Αμφιβληστροειδούς, Πανεπιστημιακός Υπότροφος, Α’ Πανεπιστημιακή Οφθαλμολογική Κλινική Αθηνών, Νοσοκομείο Γ.Γεννηματάς
<b>Ρότσος Τ.</b>	Dr, MD, PhD, Συνεργάτης Α’ Πανεπιστημιακής Οφθαλμολογικής Κλινικής, Νοσοκομείο Γ. Γεννηματάς, Υπεύθυνος Αμφιβληστροειδούς Νοσοκομείο Mediterraneo, Υπεύθυνος Αμφιβληστροειδούς Νοσοκομείο Ευγενίδειο
<b>Ρουβάς Α.</b>	Επιμ. Β’ Πανεπιστημιακής Οφθαλμολογικής Κλινικής Π.Γ.Ν. ‘ΑΤΤΙΚΟΝ’
<b>Σαλβάνος Π.</b>	M.D., F.E.B.O.rth., Ph.D, Πρόεδρος Οφθαλμολογικής Εταιρείας Όσλο
<b>Σπία Σ.</b>	Διευθύντρια Οφθαλμολογικής Κλινικής, Νοσοκομείο Σισμανόγλειο/Αμαλία Φλέμιγκ
<b>Σταύρακας Ι.</b>	Χειρουργός Υαλοειδούς-Αμφιβληστροειδούς Ενηλίκων & Παιδων, FRCS, Consultant vision of Surgeon, Αθήνα
<b>Σταύρακας Π.</b>	Χειρουργός Υαλοειδούς-Αμφιβληστροειδούς, Β’ Πανεπιστημιακή Κλινική Π.Γ.Ν. “ΑΤΤΙΚΟΝ”
<b>Στεφανιώτου Μ.</b>	Αν. Καθηγήτρια Οφθαλμολογίας, Υπεύθυνη Τμ.Υαλοειδούς- Αμφιβληστροειδούς, Πανεπιστήμιο Ιωαννίνων
<b>Στάγκος Α.</b>	MD, Surgeon Centre Ophthalmologique de Florissant, Geneva, Switzerland & Clinical Eye Research Unit, Rothschild Foundation, Geneva, Switzerland
<b>Συμεωνίδης Χ.</b>	Πανεπιστημιακός Υπότροφος, Β’ Οφθαλμολογική Κλινική ΑΠΘ
<b>Τζαμίχας Ι.</b>	Χειρουργός Οφθαλμίατρος, Επιστημονικός Συνεργάτης Α’ Οφθαλμολογική Κλινική ΑΠΘ
<b>Τρανός Π.</b>	Χειρουργός Οφθαλμίατρος, Ινστιτούτο Οφθαλμολογίας & Μικροχειρουργικής Ophthalmica, Θεσσαλονίκη
<b>Τσιάντα Ε.</b>	Moorfields Eye Hospital, London UK
<b>Τσιλιμπάρης Μ.</b>	Αν. Καθηγητής Οφθαλμολογίας, Ιατρική Σχολή Πανεπιστημίου Κρήτης
<b>Τσίχλης Ε.</b>	Χειρουργός Υαλοειδούς- Αμφιβληστροειδούς, Διδάκτωρ Πανεπιστημίου Χαϊδελβέργης
<b>Τσουμπρής Ι.</b>	Χειρουργός Οφθαλμίατρος
<b>Φαντέλ Ε.</b>	Διευθυντής Οφθαλμολογικής Κλινικής, Γ.Ν.Θ. “Γ. ΠΑΠΑΝΙΚΟΛΑΟΥ”
<b>Φαρμακάκης Ν.</b>	Καθηγητής, Διευθυντής Οφθαλμολογικής Κλινικής Πανεπιστημίου Πατρών
<b>Φερέτης Η.</b>	Συντονιστής- Διευθυντής Ε.Σ.Υ. Οφθαλμολογική Κλινική, Νοσοκομείο «Κοργιαλένιο-Μπενάκειο Ε.Ε.Σ.»
<b>Χαλιούλιας Κ.</b>	MD, MRCSed, FRCOrth, Χειρουργός Οφθαλμίατρος, Οφθαλμοχειρουργικό Ινστιτούτο Eye Clinic
<b>Χαρώνης Α.</b>	Διευθυντής Τμήματος Αμφιβληστροειδούς & Οφθαλμικών Φλεγμονών, Ιατρικό Ινστιτούτο Οφθαλμολογίας, Athens Vision
<b>Χατζηράλλη Ε.</b>	Medical Retina Research/Clinical Fellow, King’s College Hospital, London UK
<b>Χατζησπάσου Ε.</b>	Διευθύντρια Ε.Σ.Υ. Οφθαλμολογικής Κλινικής, Νοσοκομείο «Κοργιαλένιο-Μπενάκειο Ε.Ε.Σ.»
<b>Χούντα Μ.</b>	Διευθύντρια Οφθαλμολογικής Κλινικής, Θριάσιο Γενικό Νοσοκομείο Ελευσίνας



Αίθουσα Τερψιχόρη Α | Hall Terpsichore A

11.00 Έναρξη εγγραφών | Registration opening

11.00-13.00 WETLAB Ενδοβολβικών ενέσεων

13.00-13.15 Έναρξη εργασιών – Χαιρετισμός | Opening – Welcome  
Σ. Γκοτζαρίδης, Πρόεδρος ΕΕΥΑ | S. Gotzaridis, President of GVRs

13.15-14.30 Προφορικές Ανακοινώσεις | Oral Presentations

Προεδρείο: Σ. Σπάη, Χ. Λιναρδή | Chairs: S. Spai, Ch. Linardi

A1

ΔΙΕΝΕΡΓΕΙΑ ΚΥΚΛΟΚΑΤΑΣΤΡΟΦΗΣ ΜΕ ΚΡΥΟΠΗΘΙΑ ΣΕ ΑΣΘΕΝΕΙΣ ΜΕ ΤΕΛΙΚΟΥ ΣΤΑΔΙΟΥ ΝΕΟΑΓΓΕΙΑΚΟ ΓΛΑΥΚΩΜΑ ΚΑΙ ΜΗ ΕΛΕΓΧΟΜΕΝΗ ΕΝΔΟΦΘΑΛΜΙΑ ΠΙΕΣΗ

Τασιπούλου Α., Κλάδος Ν., Τσίκα Χ., Τσιλιμπάρης Μ.

Οφθαλμολογική Κλινική, Πανεπιστημιακό Γενικό Νοσοκομείο Ηρακλείου, Ηράκλειο

A2

ΘΕΡΑΠΕΙΑ ΤΟΥ ΟΙΔΗΜΑΤΟΣ ΩΧΡΑΣ ΜΕΤΑ ΑΠΟ ΘΡΟΜΒΩΣΗ ΚΛΑΔΟΥ ΚΕΝΤΡΙΚΗΣ ΦΛΕΒΑΣ ΑΜΦΙΒΛΗΣΤΡΟΕΙΔΟΥΣ (Κ.Φ.Α.) ΜΕ ΤΗ ΧΡΗΣΗ ΤΗΣ ΥΠΟ-ΟΥΔΙΚΗΣ MICROPULSE ΦΩΤΟΠΗΘΙΑΣ

Τριανταφυλλά Μ., Δαρδαμπούνης Δ., Πατσιαμανίδη Μ., Περεντέ Ι., Γκαμπράνη Χ., Ιωαννάκης Κ.

Τμήμα Παθολογίας Βυθού, Οφθαλμολογική Κλινική, Π.Γ.Ν. Αλεξανδρούπολης

A3

ΑΞΙΟΛΟΓΗΣΗ ΤΗΣ ΑΠΟΔΟΣΗΣ ΑΝΑΓΝΩΣΗΣ: ΠΡΟΤΥΠΟΙ ΠΙΝΑΚΕΣ ΣΤΗΝ ΕΛΛΗΝΙΚΗ ΓΛΩΣΣΑ

Πλαϊνής Σ.<sup>1</sup>, Τσιλιμπάρης Μ.Κ.<sup>1,2</sup>

<sup>1</sup>Ινστιτούτο Οπτικής και Όρασης (IVO), Πανεπιστήμιο Κρήτης

<sup>2</sup>Οφθαλμολογική Κλινική, ΠΑΓΝΗ, Ηράκλειο Κρήτης

A4

ΑΝΑΔΡΟΜΙΚΗ ΜΕΛΕΤΗ ΜΕΛΑΝΩΜΑΤΩΝ ΧΟΡΙΟΕΙΔΟΥΣ ΣΤΗΝ ΟΦΘΑΛΜΟΛΟΓΙΚΗ ΚΛΙΝΙΚΗ ΤΟΥ Π.Γ.Ν.Θ. ΑΧΕΠΑ, ΚΑΤΑ ΤΗΝ ΠΕΡΙΟΔΟ 2002-2011

Χρανιώτη Α.<sup>1</sup>, Μάλαμας Α.<sup>1</sup>, Διαβάτη Ο.<sup>1</sup>, Παπαδοπούλου Δ.<sup>2</sup>, Λαμπρογιάννης Λ.<sup>1</sup>, Οικονομίδης Π.<sup>1</sup>, Μαλούτας Σ.<sup>1</sup>, Γεωργιάδης Ν.<sup>1</sup>, Ζιάκας Ν.<sup>1</sup>

<sup>1</sup>1η Πανεπιστημιακή Οφθαλμολογική Κλινική, Πανεπιστημιακό Νοσοκομείο ΑΧΕΠΑ, Θεσσαλονίκη

<sup>2</sup>Jules-Gonin Eye Hospital, Λοζάνη, Ελβετία

A5

ΚΛΙΝΙΚΗ ΑΞΙΟΛΟΓΗΣΗ ΤΟΥ ΑΜΦΙΒΛΗΣΤΡΟΕΙΔΟΥΣ ΜΕ ΑΥΤΟΜΑΤΟΠΟΙΗΜΕΝΗ ΚΑΜΕΡΑ ΒΥΘΟΥ

Γιαννοπούλου Ε.<sup>1</sup>, Γιαννακοπούλου Τ.<sup>1,2</sup>, Κλάδος Ν.<sup>1</sup>, Παλλήκαρης ΙΓ.<sup>1,2</sup>, Τσιλιμπάρης ΜΚ.<sup>1,2</sup>

<sup>1</sup>Τμήμα Παθολογίας Βυθού, Πανεπιστημιακό Νοσοκομείο Ηρακλείου Κρήτης

<sup>2</sup>Ινστιτούτο Οπτικής και Όρασης, Ιατρική Σχολή, Πανεπιστήμιο Κρήτης

A6

ΒΡΑΧΥΘΕΡΑΠΕΙΑ ΜΕ ΡΑΔΙΕΝΕΡΓΕΣ ΠΗΓΕΣ ΡΟΥΘΗΝΙΟΥ ΓΙΑ ΤΗΝ ΑΝΤΙΜΕΤΩΠΙΣΗ ΤΩΝ ΜΕΛΑΝΩΜΑΤΩΝ ΤΟΥ ΧΟΡΙΟΕΙΔΟΥΣ

Αναστασάκης Α., Παλαιολόγος Θ., Ζαφειράκης Π., Λιβήρ-Ραλλάτος Χ., Λιβήρ-Ραλλάτος Γ.

Athens Eye Hospital

A7

ΤΟ ΠΑΧΟΣ ΤΟΥ ΧΟΡΙΟΕΙΔΟΥΣ ΩΣ ΔΕΙΚΤΗΣ ΙΣΧΑΙΜΙΑΣ ΤΗΣ ΩΧΡΑΣ ΣΕ ΔΙΑΒΗΤΙΚΟΥΣ ΟΦΘΑΛΜΟΥΣ

Εξαρχόπουλος Δ., Χριστοδούλου Ε., Ασπιώτης Μ., Στεφανιώτου Μ.

Πανεπιστημιακή Οφθαλμολογική Κλινική, ΠΓΝ Ιωαννίνων



## Πέμπτη | Thursday 15 Ιανουαρίου | January 2015

14.30-16.30

### ΔΙΑΛΕΞΕΙΣ | LECTURES

Προεδρείο: **A. Κουρής, I. Πανίδου** | Chairs: **A. Kouris, I. Panidou**

**Σ. Καρδitsάς | S. Karditsas**

Χαμηλή Όραση σε Ωχροπάθειες. *Ο μύθος ότι τίποτε δεν μπορεί να γίνει*  
Low Vision in Maculopathies. *The myth that nothing can be done*

**I. Θεοχάρης | I. Theocharis**

Η υαλοειδεκτομή στη διαβητική αμφιβληστροειδοπάθεια. Σύγχρονη αντιμετώπιση  
Update on vitrectomy for diabetic retinopathy

**M. Μόσχου | M. Moschou**

Ο ρόλος του παράγοντα ενεργοποίησης αιμοπεταλίων στην παθογένεση και θεραπεία της ΗΕΩ:  
Νέα δεδομένα  
PAF-Implication in the pathogenesis and treatment of AMD: Novel data

**Δ. Δαρδαμπούνης | D. Dardampounis**

Η αλλαγή της αντι VEGF θεραπείας στην υγρή ΗΕΩ  
Alternative anti-VEGF treatment for wet AMD

**F. Pavlidis**

Elevated epiretinal membrane report, Prognostic factor and intraoperative assisting projection  
(augmented reality)

**E. Μαυρικάκης | E. Mavrikakis**

Χρωστικές στην Χειρουργική Υαλοειδούς - Αμφιβληστροειδούς  
Vital Dyes in Vitreoretinal Surgery

**Δ. Κανιούρας | D. Kaniouras**

Οξείες αγγειακές ισχαιμικές διαταραχές αμφιβληστροειδούς  
Acute retinal vascular occlusive disorders

**Σ. Κανελλόπουλος | S. Kanellopoulos**

Αντιμετώπιση διαβητικής αμφιβληστροειδοπάθειας στην κύηση και στον καταρράκτη  
Treatment of diabetic retinopathy in pregnancy and in cataract

16.30-17.30

### ΣΤΡΟΓΓΥΛΟ ΤΡΑΠΕΖΙ | ROUND TABLE DISCUSSION

**Αέριο ή Σιλικόνη σε υαλό για αποκόλληση αμφιβληστροειδούς**  
**Gas or silicone Oil for Retinal Detachment Vitrectomy?**

Συντονιστής: **Η. Φερέτης** | Moderator: **E. Feretis**

Ομιλητές: **Π. Σαλβάνος, I. Θεοχάρης, Χ. Κουρεντή, Γ. Μόρφης, Τ. Ξηρού, Π. Πέτρου, Ο. Γεωργιάδης**  
Speakers: **P. Salvanos, I. Theocharis, Ch. Kourenti, G. Morfis, T. Xirou, P. Petrou, O. Georgiadis**

17.30-18.00

### Διάλειμμα Καφέ | Coffee Break



## Πέμπτη | Thursday 15 Ιανουαρίου | January 2015

18.00-19.00

### ΔΙΑΛΕΞΕΙΣ | LECTURES

Προεδρείο: **Π. Σταύρακας, Ι. Δαγαλάκη** | Chairs: **P. Stavrakas, I. Dagalaki**

#### **M. Georgopoulos**

The vitreo-retinal interface: current developments in diagnosis and therapy

#### **L. Zografos**

Therapeutic approaches of uveal melanomas in challenging cases

#### **Wai-Ching Lam**

Demonstration of anatomical development of the human macula within the 1st five year of life using the hand held OCT

#### **A. Ρουβάς | A. Rouvas**

Αμφιβληστροειδική αγγειωμάτωση  
Retinal Angiomatous Proliferation

#### **G. Guarnaccia**

“ESASO” overview

19.00-20.00

### ΣΤΡΟΓΓΥΛΟ ΤΡΑΠΕΖΙ | ROUND TABLE DISCUSSION

#### **Combination therapies in macular disease**

**Συνδυασμένες θεραπείες στις παθήσεις της ωχράς**

Συντονιστής: **Α. Βακάλης** | Moderator: **A. Vakalis**

Ομιλητές: **Π. Τρανός, Α. Στάγκος, Σ. Λιάζος, Δ. Κουφάκης**

Speakers: **P. Tranos, A. Stangos, S. Liazos, D. Koufakis**

20.00-20.30

### ΠΑΡΟΥΣΙΑΣΗ ΚΟΙΝΩΝΙΚΗΣ ΔΡΑΣΗΣ ΤΗΣ ΕΕΥΑ | GVRs's SOCIAL ACTION PRESENTATION

11.00-13.00 WETLAB Ενδοβολβικών ενέσεων

13.15-14.30 Προφορικές Ανακοινώσεις | Oral Presentations

Προεδρείο: Γ. Βρυώνης, Π. Μασαούτης | Chairs: G. Vrionis, P. Masaoutis

A8

ΕΠΙΠΛΕΓΜΕΝΗ ΦΑΚΟΘΡΥΨΙΑ ΜΕ ΔΙΠΛΗ ΕΜΒΥΘΙΣΗ: ΤΙΠΟΤΑ ΔΕΝ ΧΑΘΗΚΕ...

Τσουρής Δ., Μπαντράς Ν., Μάνδαλος Α.

Ιασώ Θεσσαλίας, Λάρισα

A9

ΝΕΑ ΠΡΟΣΕΓΓΙΣΗ ΣΤΗ ΘΕΡΑΠΕΙΑ ΤΗΣ ΕΞΙΔΡΩΜΑΤΙΚΗΣ ΗΛΙΚΙΑΚΗΣ ΕΚΦΥΛΙΣΗΣ ΤΗΣ ΩΧΡΑΣ ΚΗΛΙΔΑΣ ΜΕ ΤΗ ΧΡΗΣΗ ΕΝΔΟΪΑΛΟΕΙΔΙΚΗΣ ΕΓΧΥΣΗΣ ΝΑΤΡΙΟΥΧΟΥ ΦΩΣΦΟΡΙΚΗΣ ΔΕΞΑΜΕΘΑΖΟΝΗΣ ΚΑΙ ΜΠΕΒΑΣΙΖΟΥΜΑΜΠΗΣ

Βακάλης Ν., Εχιάδης Γ., Περβενά Α., Καβαλαράκης Ε., Γιαννικάκης Σ., Παπαευθυμίου Ι.

Οφθαλμολογική κλινική, Ναυτικό Νοσοκομείο Αθηνών, Αθήνα

A10

Η ΜΑΛΟΝΔΙΑΛΔΕΪΔΗ ΩΣ ΔΕΙΚΤΗΣ ΟΞΕΙΔΩΤΙΚΟΥ ΣΤΡΕΣ ΚΑΙ Η ΕΠΙΔΡΑΣΗ ΤΗΣ ΒΙΤΑΜΙΝΗΣ Ε ΣΕ ΙΝΣΟΥΛΙΝΟ-ΕΞΑΡΤΩΜΕΝΟΥΣ ΤΥΠΟΥ 2 ΔΙΑΒΗΤΙΚΟΥΣ ΑΣΘΕΝΕΙΣ ΜΕ ΔΙΑΒΗΤΙΚΗ ΑΜΦΙΒΛΗΣΤΡΟΕΙΔΟΠΑΘΕΙΑ

Χατζηράλλη Ε.<sup>1</sup>, Παροικιάκης Ε.<sup>1</sup>, Κηρυττόπουλος Π.<sup>2</sup>, Δημητριάδης Π.<sup>2</sup>, Χαραλαμπίδης Μ.<sup>2</sup>, Μητρόπουλος Π.<sup>1</sup>, Μόσχου Μ.<sup>3</sup>

<sup>1</sup> Β' Οφθαλμολογική Κλινική Οφθαλμιατρείου Αθηνών, Αθήνα

<sup>2</sup> Παθολογική Κλινική, Γενικό Νοσοκομείο Βέροιας, Βέροια

<sup>3</sup> Α' Πανεπιστημιακή Κλινική Αθηνών, Αθήνα

A11

ΑΡΧΙΚΑ ΕΥΡΗΜΑΤΑ ΟCΤ ΜΕΤΑ ΑΠΟ ΜΙΑ ΑΠΑΞ ΕΝΔΟΪΑΛΟΕΙΔΙΚΗ ΕΓΧΥΣΗ OCRIPLASMIN (JETREA®) ΓΙΑ ΤΗ ΘΕΡΑΠΕΙΑ ΤΗΣ ΥΑΛΟΕΙΔΟΑΜΦΙΒΛΗΣΤΡΟΕΙΔΙΚΗΣ ΕΛΞΗΣ

Δατσέρης Ι., Διαμαντή Ρ., Καρκάνης Γ., Κυροδήμος Δ., Λυγερός Μ., Αλατσάκη Μ., Τσιμπίδας Δ., Λυγερού Ε., Χαϊδούλης Σ.

ΟΜΜΑ ΟΦΘΑΛΜΟΛΟΓΙΚΟ ΙΝΣΤΙΤΟΥΤΟ ΑΘΗΝΩΝ

A12

ΕΠΙΔΡΑΣΗ ΟΠΤΙΚΩΝ ΠΑΡΑΓΟΝΤΩΝ ΣΤΙΣ ΟΦΘΑΛΜΙΚΕΣ ΚΙΝΗΣΕΙΣ ΚΑΤΑ ΤΗΝ ΑΝΑΓΝΩΣΗ

Κτιστάκης Μ.<sup>1</sup>, Βρεττός Ι.<sup>1</sup>, Παλλήκαρης Ι.Γ.<sup>1</sup>, Τσιλιμπάρης Μ.Κ.<sup>1,2</sup>, Πλαϊνής Σ.<sup>1</sup>

<sup>1</sup> Ινστιτούτο Οπτικής και Όρασης (ΙVO), Πανεπιστήμιο Κρήτης

<sup>2</sup> Οφθαλμολογική Κλινική, ΠΑΓΝΗ, Ηράκλειο Κρήτης

A13

ΨΕΥΔΟΦΑΚΙΚΟ ΚΥΣΤΕΟΕΙΔΕΣ ΟΙΔΗΜΑ ΤΗΣ ΩΧΡΑΣ ΜΕΤΑ ΑΠΟ ΑΝΕΠΙΠΛΕΚΤΗ ΕΠΕΜΒΑΣΗ ΑΦΑΙΡΕΣΗΣ ΚΑΤΑΡΡΑΚΤΗ

Λαμπρογιάννης Δ., Δραγούμης Ι., Δραγούμης Ν., Μάλαμας Α., Χρανιώτη Α., Ζιάκας Ν.

1η Πανεπιστημιακή Οφθαλμολογική Κλινική, Πανεπιστημιακό Νοσοκομείο ΑΧΕΠΑ, Θεσσαλονίκη

A14

THE BIOAVAILABILITY OF SLOW RELEASE FLUROBIPROFEN AFTER INTRAVITREAL ADMINISTRATION IN THE RABBIT EYE

Tsika C.<sup>1</sup>, Tsiapa I.<sup>1</sup>, Pachis K.<sup>2</sup>, Blazaki S.<sup>1</sup>, Tzatzarakis M.<sup>3</sup>, Antimisiaris S.G.<sup>2</sup>, Tsilimbaris M.K.<sup>1</sup>

<sup>1</sup> Department of Ophthalmology, University of Crete, Heraklion, Greece

<sup>2</sup> Laboratory of Pharmaceutical Technology, Department of Pharmacy, University of Patras, Rio, Greece

<sup>3</sup> Center of Toxicology Science & Research, Medical School, University of Crete, Heraklion, Greece

A15

ΜΕΛΕΤΗ ΤΗΣ ΑΠΟΤΕΛΕΣΜΑΤΙΚΟΤΗΤΑΣ ΤΟΥ AFLIBERCERT ΣΕ ΕΠΙΜΕΝΟΥΣΑ ΥΓΡΟΥ ΤΥΠΟΥ ΗΛΙΚΙΑΚΗ ΕΚΦΥΛΙΣΗ ΤΗΣ ΩΧΡΑΣ ΚΗΛΙΔΑΣ ΜΕΤΑ ΑΠΟ ΣΕΙΡΑ ΕΝΔΟΪΑΛΟΕΙΔΙΚΩΝ ΕΓΧΥΣΕΩΝ ΜΕ RANIBIZUMAB

Κωτσόλης Α., Κουτσανδρέα Χ., Δουμουχτσής Ε., Μπουρίτης Δ., Λαδάς Ι.

Α' Πανεπιστημιακή Οφθαλμολογική Κλινική Αθήνας



## Πέμπτη | Thursday 15 Ιανουαρίου | January 2015

14.30-16.30

### ΚΛΙΝΙΚΟ ΦΡΟΝΤΙΣΤΗΡΙΟ | CLINICAL WORKSHOP

Οι οφθαλμικές φλεγμονές χωρίς πολλά λόγια.

Μια πρακτική προσέγγιση στη διάγνωση και στην αντιμετώπιση (μέρος Α)

Ocular inflammations in short. A practical approach to diagnosis and treatment (Part A)

Συντονιστής: **Ν. Μαρκομιχελάκης** | Moderator: **N. Markomichelakis**

Ομιλητές: **Π. Τρανός, Ν. Φαρμακάκης, Π. Μαλάμος, Σ. Μασέλος**

Speakers: **P. Tranos, N. Farmakakis, P. Malamos, S. Maseelos**

16.30-17.30

### ΚΛΙΝΙΚΟ ΦΡΟΝΤΙΣΤΗΡΙΟ | CLINICAL WORKSHOP

Οι οφθαλμικές φλεγμονές χωρίς πολλά λόγια.

Μια πρακτική προσέγγιση στη διάγνωση και στην αντιμετώπιση (μέρος Β)

Ocular inflammations in short. A practical approach to diagnosis and treatment (Part B)

18.00-19.00

### ΚΛΙΝΙΚΟ ΦΡΟΝΤΙΣΤΗΡΙΟ | CLINICAL WORKSHOP

Ομοιότητες και διαφορές στην αντιμετώπιση των εξιδρωματικών ωχροπαθειών ανά τον πλανήτη  
Similarities and differences in the treatment of exudative maculopathies around the planet

Συντονιστής: **Θ. Κωτσόλης** | Moderator: **Th. Kotsolis**

Ομιλητές: **Γ. Μπλάτσιος** (Αυστρία), **Θ. Παπακώστας** (USA), **Γ. Πουρναράς** (Ελβετία), **Ε. Τσιάντα** (UK)

Speakers: **G. Blatsios** (Austria), **Th. Papakostas** (USA), **G. Pournaras** (Switzerland), **E. Tsianta** (UK)

19.00-20.30

### ΔΙΑΛΕΞΕΙΣ | LECTURES

Προεδρείο: **Δ. Κανιούρας, Ε. Μανουσάκης** | Chairs: **D. Kaniouras, E. Manousakis**

**Ε. Τσίχλης** | **E. Tsiichlis**

Βιτρεκτομή. Έχει νόημα στο διαβητικό οίδημα της ωχράς στην εποχή μας;

Vitreotomy. Does it make any sense to treat this way the diabetic macular edema in our era?

**J-A Pournaras**

Management of retinal detachment after first-line intra-arterial chemotherapy for advanced retinoblastoma

**Χ. Κουρεντή** | **Ch. Kourenti**

Υαλοειδόλυση

Vitreolysis

**Ι. Σταύρακας** | **I. Stavrakas**

Αποκόλληση αμφιβληστροειδούς στα παιδιά

Retinal Detachment in children

**Β. Γρηγορόπουλος** | **V. Grigoropoulos**

Υαλοειδωχρική έλξη: μια μοντέρνα νόσος

Vitreomacular traction: a modern disease

09.00-09.30 Προφορικές Ανακοινώσεις | Oral Presentations

Προεδρείο: Ε. Φαντέλ, Δ. Αλωνιστιώτης | Chairs: E. Fantel, D. Alonistiotis

A16

ΣΥΧΝΑ...LESS IS MORE!

Τσουρής Δ., Μπαντράς Ν., Μάνδαλος Α.

Ιασώ Θεσσαλίας, Λάρισα

A17

ΑΝΤΙΜΕΤΩΠΙΣΗ ΑΙΜΟΡΡΑΓΙΚΗΣ ΧΟΡΙΟΕΙΔΙΚΗΣ ΑΠΟΚΟΛΛΗΣΗΣ ΜΕ ΠΑΡΟΧΕΤΕΥΣΗ ΔΙΑΜΕΣΟΥ ΣΥΣΤΗΜΑΤΟΣ ΥΑΛΟΕΙΔΕΚΤΟΜΗΣ ΜΙΚΡΗΣ ΤΟΜΗΣ

Αναστασιλάκης Κ., Μάνθος Κ., Κανιούρας Δ., Ζώττα Ε., Θεοδωρίδου Ε., Νάσικας Β., Μόσχου Κ.

Οφθαλμολογικό Κέντρο Θεσσαλονίκης "Diathlasis", Τμήμα Οπισθίων Μορίων

A18

ΕΝΔΟΣΚΛΗΡΙΚΗ ΤΟΠΟΘΕΤΗΣΗ ΕΝΔΟΦΑΚΩΝ ΟΠΙΣΘΙΟΥ ΘΑΛΑΜΟΥ ΧΩΡΙΣ ΡΑΜΜΑΤΑ ΣΕ ΑΣΘΕΝΕΙΣ ΧΩΡΙΣ ΣΗΜΕΙΑ ΣΤΗΡΙΞΗΣ. ΤΕΧΝΙΚΗ Γ.Ν. ΠΑΠΑΝΙΚΟΛΑΟΥ

Μαρκάκης Α., Παλλαντζάς Θ., Ανθουλάκης Κ., Θωμαΐδου Α., Κουρτίδου Π., Αλμαλιώτης Δ., Νικολακόπουλος Κ., Παπαδοπούλου Κ., Φαντέλ Ε., Νικολακόπουλος Α.

Οφθαλμολογική Κλινική, Γενικό Νοσοκομείο Γεώργιος Παπανικολάου, Θεσσαλονίκη

A19

Η ΔΥΝΑΤΟΤΗΤΑ ΤΗΣ ΧΡΗΣΗΣ ΟΠΤΙΚΩΝ ΣΥΣΤΗΜΑΤΩΝ ΕΥΡΕΙΑΣ ΓΩΝΙΑΣ ΣΤΗ ΧΕΙΡΟΥΡΓΙΚΗ ΤΗΣ ΥΑΛΟΕΙΔΟΩΧΡΙΚΗΣ ΕΠΙΦΑΝΕΙΑΣ ΠΑΝΤΑ ΣΕ ΣΥΝΔΙΑΣΜΟ ΜΕ ΕΙΔΙΚΕΣ ΧΡΩΣΤΙΚΕΣ. Η ΕΜΠΕΙΡΙΑ ΜΑΣ ΤΑ ΤΕΛΕΥΤΑΙΑ 10 ΧΡΟΝΙΑ

Ανθουλάκης Κ., Μαρκάκης Α., Παλλαντζάς Θ., Θωμαΐδου Α., Κουρτίδου Π., Αλμαλιώτης Δ., Τσιρώνη Σ., Παπαδοπούλου Κ., Νικολακόπουλος Κ., Νικολακόπουλος Α.

Οφθαλμολογική Κλινική, Γενικό Νοσοκομείο Γεώργιος Παπανικολάου, Θεσσαλονίκη

A20

THE VALUE OF WHOLE BODY (18) FLUORODEOXYGLUCOSE (FDG) POSITRON EMISSION TOMOGRAPHY (PET)/ COMPUTED TOMOGRAPHY (CT) AND ABDOMINAL ULTRASOUND IN STAGING OF PATIENTS WITH UVEAL MELANOMA

Pavlidou E.<sup>1,2</sup>, Arora A.<sup>1</sup>, Sagoo M.S.<sup>1,2</sup>, Szlosarek P.<sup>3</sup>, Cohen V.<sup>1</sup>

<sup>1</sup> Ocular Oncology at Bart's and the London, London, UK & Moorfields Eye Hospital, London, UK

<sup>2</sup> UCL, Institute of Ophthalmology, London, UK

<sup>3</sup> Oncology Clinic at Bart's and the London, London, UK

09.30-11.30 ΔΙΑΛΞΕΙΣ | LECTURES

Προεδρείο: Μ. Στεφανιώτου, Ι. Λαμπρινάκης | Chairs: M. Stefanidou, I. Lambrinakis

Y.F. Yang, F. Jazayeri

Phaco-ECCE conversion: Time to stop?

Π. Μπραζιτικός | P. Brazitikos

Προδιαθεσικοί παράγοντες για την ανάπτυξη παραγωγικής υαλοειδοαμφιβληστροειδοπάθειας  
Risk factors for development of PVR

C. Pournaras

Steroides in vitreoretinal surgery



## Παρασκευή | Friday 16 Ιανουαρίου | January 2015

### Μ. Στεφανιώτου | M. Stefanidou

Διαβητική Χοριοειδοπάθεια  
Diabetic Choroidopathy

### Η. Zambarakji

Cystoid macular oedema in diabetic eyes following vitrectomy for proliferative diabetic retinopathy: visual outcomes and treatment options

### Χ. Καλογερόπουλος | Ch. Kalogeropoulos

Ιδιοπαθής κεντρική ορώδης χοριοειδοαμφιβληστροειδοπάθεια: Απεικονιστικός έλεγχος και θεραπευτική αντιμετώπιση

Idiopathic central serous chorioretinopathy: Imaging and treatment

### Z. Carrim

Diabetic retinopathy: are we missing the wood for the trees?

### Π. Θεοδοσιάδης | P. Theodosiadis

Υαλοειδωχρική έλξη – εξέλιξη  
Vitreomacular traction

11.30-12.00 Διάλειμμα Καφέ | Coffee Break

12.00-13.00 **Special Session**



Second Sight

**Argus II Retinal Implant - the First Approved Treatment for RP: 25 Years of Experience Reaching the First 100 Patients**

Chair: **T. Wolfensberger**

Speakers: **T. Wolfensberger** Historical impact and evolution of retinal prostheses

**F. Arevalo** Argus II system experience in the Middle East

**M. Mura** Argus II retinal implant: reaching artificial vision via surgical approach + recent update as you prefer

**P. Stanga** Argus II, artificial vision beyond retinitis pigmentosa

13.00-14.00 **Ειδική Συνεδρία | Special Session**

**Introducing the new ULTRAVIT 27+ portfolio: the smartest way to go smaller**

Συντονιστής: **Θ. Νικολακόπουλος** | Moderator: **Th. Nikolakopoulos**

Ομιλητές: **Σ. Παρικακής, Β. Τσίχλης, Θ. Νικολακόπουλος**

Speakers: **S. Parikakis, V. Tsihliis, Th. Nikolakopoulos**

14.00-15.00 **Ελαφρύ γεύμα | Light Lunch**

15.00-16.00 **Δορυφορικό Συμπόσιο | Satellite Symposium**



**Ο ρόλος των στεροειδών στην αντιμετώπιση του διαβητικού οιδήματος ωχράς  
Steroids use in Diabetic Macular Edema**

Συντονιστής: **Π. Τρανός** | Moderator: **P. Tranos**

Ομιλητές: **Σ. Αστεριάδης, Δ. Κουφάκης, Σ. Μασέλος, Π. Τρανός**

Speakers: **S. Asteriadis, D. Koufakis, S. Maselos, P. Tranos**

## Παρασκευή | Friday 16 Ιανουαρίου | January 2015

16.00-18.00

### Video Interactive Presentations 2015

#### Χειρουργικές Αποφάσεις | Surgical Decisions

Συντονίστρια: **Χ. Κουτσανδρέα** | Moderator: **Ch. Koutsandrea**

Συμμετέχοντες (σε αλφαβητική σειρά) | Participants (in alphabetical order):

**Z. Carrim**

**C. Claes**

**E. EL Rayes**

**M. Georgopoulos**

**Σ. Γκοτζαρίδης | S. Gotzaridis**

**V. Morales - Canton**

**Π. Μπραζιτικός | P. Brazitikos**

**M. Mura**

**J.A. Rounaras**

**Γ. Παππάς | G. Pappas**

**Αλ. Χαρώνης | Al. Charonis**

**M. Zarbin**

18.00-18.15

### Διάλειμμα Καφέ | Coffee Break

18.15-19.30

### RETINA DEBATES (Part 1)

Συντονιστής: **Σ. Γκοτζαρίδης** | Moderator: **S. Gotzaridis**

**Visual acuity is irrelevant in the follow up of anti VEGF treatment**

For: **V. Morales** - Against: **F. Patelli**

**Vitrectomy for diabetic macular oedema works**

For: **F. Arevalo** - Against: **Th. Wolfensberger**

19.30-20.30

### Δορυφορικό Συμπόσιο | Satellite Symposium

**Alcon**

a Novartis company

**JETREA: Επαναπροσδιορίζοντας την αντιμετώπιση της VMT**

**JETREA: reassess the treatment of VMT**

Συντονιστής: **Μ. Στεφανιώτου** | Moderator: **M. Stefaniotou**

Ομιλητές | Speakers:

**Τ. Ξηρού | T. Xirou**

VMT νόσος και νέα επιλογή θεραπείας

VMT disease and new therapeutic choice

**S. Rizzo**

Real Life Experience

**Ι. Δατσέρης | I. Datsaris**

Η ελληνική εμπειρία

Greek Experience

20.30

### Δεξίωση Υποδοχής | Welcome Reception (Galaxy Hall)



09.00-09.30 Προφορικές Ανακοινώσεις | Oral Presentations

Προεδρείο: Π. Μαλάμος, Ι. Εμφιετζόγλου | Chairs: P. Malamos, I. Emfietzoglou

A21

ANALYSIS OF CHOROIDAL MORPHOLOGIC FEATURES IN CHOROIDAL HEMANGIOMAS USING ENHANCED DEPTH IMAGING SPECTRAL-DOMAIN OPTICAL COHERENCE TOMOGRAPHY

Pavlidou E.<sup>1,2</sup>, Xsirou T.<sup>1,4</sup>, Keane P.<sup>2</sup>, Hay G.<sup>1,3</sup>, Arora A.<sup>1,3</sup>, Cohen V. M. L.<sup>1,3</sup>, Sahoo M.S.<sup>1,2,3</sup>

<sup>1</sup> Oncology Clinic, Moorfields Eye Hospital, London, UK

<sup>2</sup> UCL, Institute of Ophthalmology, London, UK

<sup>3</sup> Oncology Clinic, Bartholomew's Hospital, London, UK

<sup>4</sup> Red Cross, Athens, Greece

A22

ΗΜΙ-ΑΥΤΟΜΑΤΟΠΟΙΗΜΕΝΗ ΠΟΣΟΤΙΚΟΠΟΙΗΣΗ ΤΟΥ ΠΑΡΑΒΟΘΡΙΚΟΥ ΤΡΙΧΟΕΙΔΙΚΟΥ ΔΙΚΤΥΟΥ ΣΕ ΔΙΑΒΗΤΙΚΟΥΣ ΑΣΘΕΝΕΙΣ

Καψάλα Ζ.<sup>1</sup>, Παλλήκαρης Α.<sup>2</sup>, Μοσχανδρέα Ι.<sup>3</sup>, Τσιλιμπάρης ΜΚ.<sup>1,2</sup>

<sup>1</sup>Τμήμα Παθολογίας Βυθού, Πανεπιστημιακό Νοσοκομείο Ηρακλείου, Ηράκλειο

<sup>2</sup>Ινστιτούτο Οπτικής και Όρασης, Πανεπιστήμιο Κρήτης, Ηράκλειο

<sup>3</sup>Τομέας Κοινωνικής Ιατρικής, Τμήμα Ιατρικής, Πανεπιστήμιο Κρήτης, Ηράκλειο

A23

ΕΞΙΔΡΩΜΑΤΙΚΟΥ ΤΥΠΟΥ ΗΛΙΚΙΑΚΗ ΕΚΦΥΛΙΣΗ ΤΗΣ ΩΧΡΑΣ ΜΕ ΠΛΕΟΝ ΤΗΣ ΔΙΕΤΙΑΣ ΘΕΡΑΠΕΙΑ ΜΕ ΑΝΤΙΑΓΓΕΙΟΓΕΝΕΤΙΚΟΥΣ ΠΑΡΑΓΟΝΤΕΣ -ΑΠΟΤΕΛΕΣΜΑΤΑ ΚΑΙ ΑΣΦΑΛΕΙΑ

Λιάσκα Α., Μακρή Ε., Σταμέλου Σ., Δημοπούλου Β., Ανδριανοπούλου Κ.

Οφθαλμολογικό Τμήμα, Γενικό Νοσοκομείο Λαμίας, Λαμία

A24

ΑΡΙΘΜΟΣ ΕΝΔΟΪΑΛΟΕΙΔΙΚΩΝ ΕΓΧΥΣΕΩΝ ΣΕ 50 ΑΣΘΕΝΕΙΣ ΜΕ ΠΟΛΥΠΟΕΙΔΟΜΟΡΦΗ ΧΟΡΙΟΕΙΔΙΚΗ ΑΓΓΕΙΟΠΑΘΕΙΑ (PCV) ΥΠΟ ΘΕΡΑΠΕΙΑ ΜΕ ΣΥΝΔΥΑΣΜΟ ΦΩΤΟΔΥΝΑΜΙΚΗΣ ΘΕΡΑΠΕΙΑΣ ΧΑΜΗΛΗΣ ΕΝΕΡΓΕΙΑΣ (PDT-LF) ΚΑΙ ΕΝΔΟΪΑΛΟΕΙΔΙΚΗΣ ΕΓΧΥΣΗΣ Anti-VEGF

Διαμαντή Ρ.Α., Λυγερός Μ., Τσιμπίδας Δ., Σμαχλίου Π., Μπαξεβανάκης Α., Χαϊδούλης Σ., Καραμέρος Α., Χριστοδουλίδης Μ., Βούζα Α., Μωραΐτης Ι., Αλεξόπουλος Δ., Λυγερού Ε., Δατσέρης Ι.

ΟΜΜΑ – Οφθαλμολογικό Ινστιτούτο Αθηνών

A25

EVALUATION OF RETINAL TOXICITY AFTER INTRAVITREAL INJECTION OF A NOVEL NEUROPROTECTIVE AGENT, SYNTHETIC ANALOG OF DEHYDROEPINADROSTERONE (DHEA) IN THE RABBIT EYE

Tsika C.<sup>1</sup>, Niavi S.<sup>1</sup>, Gravanis A.<sup>2</sup>, Tsilimbaris M.K.<sup>1</sup>

<sup>1</sup>Department of Ophthalmology, Medical School of the University of Crete, Greece

<sup>2</sup>Department of Pharmacology, Medical School of the University of Crete, Greece

A26

ΜΕΛΕΤΗ ΤΩΝ ΔΟΜΙΚΩΝ ΜΕΤΑΒΟΛΩΝ ΤΟΥ ΑΜΦΙΒΛΗΣΤΡΟΕΙΔΟΥΣ ΜΕ ΟΠΤΙΚΗ ΤΟΜΟΓΡΑΦΙΑ ΣΥΝΟΧΗΣ ΜΕΤΑ ΑΠΟ ΥΑΛΟΕΙΔΕΚΤΟΜΗ ΣΕ ΠΕΡΙΠΤΩΣΕΙΣ ΙΔΙΟΠΑΘΟΥΣ ΕΠΙΑΜΦΙΒΛΗΣΤΡΟΕΙΔΙΚΗΣ ΜΕΜΒΡΑΝΗΣ

Χριστοδούλου Ε., Εξαρχόπουλος Δ., Παπακίτσος Μ., Στεφανιώτου Μ.

Οφθαλμολογική Κλινική, Πανεπιστημιακού Νοσοκομείου Ιωαννίνων



## Παρασκευή | Friday 16 Ιανουαρίου | January 2015

09.30-10.30

### ΚΛΙΝΙΚΟ ΦΡΟΝΤΙΣΤΗΡΙΟ | CLINICAL WORKSHOP

**Φλεβικές αποφράξεις  
Vein Occlusions**

Συντονιστής: Π. Μητρόπουλος | Moderator: P. Mitropoulos  
Ομιλητές: Μ. Νισκοπούλου, Ε. Χατζηράλλη  
Speakers: M. Niskoroulou, I. Chatziralli

10.30-11.30

### ΚΛΙΝΙΚΟ ΦΡΟΝΤΙΣΤΗΡΙΟ | CLINICAL WORKSHOP

**Συνύπαρξη παθολογίας ωχράς και καταρράκτη. Τι να κάνω  
Macular diseases coexisting with cataract. What should I do?**

Συντονιστής: Σ. Παρουκάκης | Moderator: S. Parikakis  
Σχολιαστής: Η. Φερέτης | Commentator: E. Feretis  
Ομιλητές: Υ.Φ. Yang, Γ. Παππάς, Τ. Ξηρού, Ε. Χατζηράλλη  
Speakers: Y.F. Yang, G. Pappas, T. Xirou, I. Chatziralli

12.00-13.00

### ΚΛΙΝΙΚΟ ΦΡΟΝΤΙΣΤΗΡΙΟ | CLINICAL WORKSHOP

**Κληρονομούμενα νοσήματα του αμφιβληστροειδή χιτώνα  
Inherited retinal dystrophies**

Συντονιστής: Μ. Τσιλιμπάρης | Moderator: M. Tsilimbaris  
Ομιλητές: Σ. Καμακάρη, Σ. Κουκουλά, L. Naycheva (Austria)  
Speakers: S. Kamakari, S. Koukoula, L. Naycheva (Austria)

13.00-14.00

**Rapid Fire Παρουσιάσεις**

15.00-16.00

**Rapid Fire Παρουσιάσεις**

16.00-17.00

### ΚΛΙΝΙΚΟ ΦΡΟΝΤΙΣΤΗΡΙΟ | CLINICAL WORKSHOP

**Εκφυλιστική ωχροπάθεια: Από τη θεωρία στην πράξη  
Degenerative maculopathy: From theory to practice**

Συντονιστής: Δ. Παναγιωτίδης | Moderator: D. Panagiotidis  
Ομιλητές: Ε. Μανουσάκης, Μ. Νισκοπούλου, Τ. Ρότσος, Ι. Τσουμπρή  
Speakers: E. Manousakis, M. Niskoroulou, T. Rotsos, I. Tsoumpris

17.00-18.00

### ΚΛΙΝΙΚΟ ΦΡΟΝΤΙΣΤΗΡΙΟ | CLINICAL WORKSHOP

**OCT-Φλουοροαγγειογραφία: Ηλικιακή εκφύλιση της ωχράς - Αγγειακές παθήσεις -  
Υαλοειδοαμφιβληστροειδική επιφάνεια. Τελικά ποια από όλες τις θεραπείες να επιλέξω;  
OCT-Fluoroangiography - Age-related macular degeneration - Vascular diseases - Vitreoretinal  
surface. Finally, what treatment should I choose after all?**

Συντονιστής: Ι. Δατσέρης | Moderator: I. Datseris  
Ομιλητές: Ι. Εμφιετζόγλου, Σ. Κανελλόπουλος, Α. Ρουβάς, Ι. Τζαμίχας  
Speakers: I. Emfietzoglou, S. Kanellopoulos, A. Rouvas, I. Tzamis



08.00-09.00 **Επιστημονική Συνάντηση για την Εκπαίδευση στο Υαλοειδές | Round Table for training in VR**

Θα συμμετέχουν Καθηγητές των Οφθαλμολογικών Κλινικών των Πανεπιστημίων, Διευθυντές Οφθ/κων Κλινικών Νοσοκομείων και Διευθυντές Ιδιωτικών Οφθαλμολογικών Κέντρων  
Συντονισμός από την Ελληνική Εταιρεία Υαλοειδούς Αμφιβληστροειδούς  
In this session will participate Professors and Directors of Eye Clinics from Public and Private Hospitals  
Under the coordination of the Greek Vitreoretinal Society

09.00-09.30 **Προφορικές Ανακοινώσεις | Oral Presentations**

Προεδρείο: Α. Αναστασάκης, Δ. Δαρδαμπούνης | Chairs: A. Anastasakis, D. Dardambounis

A27

**OCT BASED PROGNOSTIC FACTORS FOR FINAL VISUAL ACUITY (VA) AND LONG TERM VA RESULTS IN PATIENTS TREATED WITH RANIBIZUMAB INJECTIONS FOR WET AMD**

**Masaoutis P., Moutsouris K., Drakos E., Canning C., Kampougeris G.**

*Moorfields Eye Clinic at Croydon University Hospital, London, UK*

A28

**ΕΝΔΟΨΑΛΟΕΙΔΙΚΗ ΕΓΧΥΣΗ ΡΑΝΙΜΠΙΖΟΥΜΑΜΠΗΣ ΓΙΑ ΤΗ ΘΕΡΑΠΕΙΑ ΠΑΡΑΓΩΓΙΚΗΣ ΑΜΦΙΒΛΗΣΤΡΟΕΙΔΟΠΑΘΕΙΑΣ ΣΤΑΔΙΟΥ IV ΑΠΟ ΔΡΕΠΑΝΟΚΥΤΤΑΡΙΚΗ ΑΝΑΙΜΙΑ**

**Χατζηράλλη Ε., Παρούκας Ε., Πεπονής Β., Αμαριωτάκης Γ., Μητρόπουλος Π.**

*Β' Οφθαλμολογική Κλινική Οφθαλμιατρείου Αθηνών, Αθήνα*

A29

**ΣΥΝΔΥΑΣΜΟΣ ΥΑΛΟΕΙΔΕΚΤΟΜΗΣ – ΦΑΚΟΘΡΥΨΙΑΣ - ΥΑΛΟΕΙΔΕΚΤΟΜΗΣ ΓΙΑ ΤΗΝ ΑΝΤΙΜΕΤΩΠΙΣΗ ΤΟΥ ΣΥΝΔΡΟΜΟΥ ΚΑΚΟΗΘΗΘΟΥΣ ΓΛΑΥΚΩΜΑΤΟΣ**

**Καρασατήρας Γ.<sup>1,2</sup>, James B.<sup>1</sup>, Bates R.<sup>1</sup>, Manucheri K.<sup>1</sup>, Bindra M.<sup>1</sup>**

<sup>1</sup>*Stoke Mandeville Hospital, Buckinghamshire Healthcare, NHS Trust, Aylesbury, UK*

<sup>2</sup>*Οφθαλμολογική Κλινική, Ναυτικό Νοσοκομείο Αθηνών, Αθήνα*

A30

**ΣΥΝΔΡΟΜΟ SCHWARTZ-MATSUO ΣΕ ΑΣΘΕΝΗ ΜΕ ΣΥΝΔΡΟΜΟ SOTOS**

**Τρυφινόπουλου Ι.<sup>1,2</sup>, Παπαστεφάνου Β.Π.<sup>3</sup>, Amin S.<sup>4</sup>, Cordeiro F.<sup>1,4</sup>, Bloom P.<sup>1</sup>**

<sup>1</sup>*Glaucoma Service, Western Eye Hospital, London, UK*

<sup>2</sup>*Glaucoma Service, Moorfields Eye Hospital, London, UK*

<sup>3</sup>*Retina Service, Moorfields Eye Hospital, London, UK*

<sup>4</sup>*Institute of Ophthalmology, UCL, London, UK*

A31

**ΑΠΟΛΟΓΙΣΜΟΣ ΔΕΚΑΕΤΙΑΣ ΑΠΟ ΤΗΝ ΚΛΙΝΙΚΗ ΠΟΥ ΕΦΗΡΜΟΣΕ ΓΙΑ ΠΡΩΤΗ ΦΟΡΑ ΠΑΝΕΛΛΗΝΙΩΣ ΤΗΝ ΤΕΧΝΙΚΗ ΧΕΙΡΟΥΡΓΙΚΗΣ ΤΩΝ ΜΙΚΡΩΝ ΤΟΜΩΝ ΜΕ ΑΠΟΚΛΕΙΣΤΙΚΗ ΧΡΗΣΗ 25G ΒΙΤΡΕΟΤΟΜΟΥ ΣΕ ΟΛΕΣ ΤΙΣ ΕΠΕΜΒΑΣΕΙΣ ΟΠΙΣΘΙΩΝ ΗΜΙΜΟΡΙΩΝ**

**Παλλαντζάς Θ., Μαρκάκης Α., Ανθουλάκης Κ., Θωμαΐδου Α., Αλμαλιώτης Δ., Κουρτίδου Π., Παπαδοπούλου Α., Νικολακόπουλος Κ., Πανίδου Ι., Νικολακόπουλος Α.**

*Οφθαλμολογική Κλινική, Γενικό Νοσοκομείο Γεώργιος Παπανικολάου, Θεσσαλονίκη*

## Σάββατο | Saturday 17 Ιανουαρίου | January 2015

### 09.30-10.30 ΣΤΡΟΓΓΥΛΟ ΤΡΑΠΕΖΙ | ROUND TABLE DISCUSSION

#### Παθήσεις κεφαλής οπτικού νεύρου Diseases of the optic nerve head

Συντονιστής: **Ι. Λαδάς** | Moderator: **I. Ladas**

Ομιλητές: **Θ. Κωτσόλης, Δ. Παπαγεωργίου, Ε. Δουχμουχτής, Τ. Ρότσος, Μ. Καμπανάρου**  
Speakers: **Th. Kotsolis, D. Papageorgiou, E. Douchmoutsis, T. Rotsos, M. Kampanarou**

### 10.30-11.30 ΔΙΑΛΞΕΙΣ | LECTURES

Προεδρείο: **Ε. Παρουκάκης, Ε. Χατζησπάσου** | Chairs: **E. Parikakis, E. Chatzispasou**

**S. Rizzo**  
Artificial Retina

**V. Ferrara**  
Vitreoretinal Interface: a new interest for an old story

**H. Heimann**  
Techniques and complications of intraocular tumour biopsies

**V. Morales Canton**  
Personal experiences with 27 Ga on different machines

### 11.30-12.00 Διάλειμμα Καφέ | Coffee Break

### 12.00-13.30 SPECIAL SESSION: Retinaws

Coordinator: **K. Rezaei**

Panelists: **F. Arevalo, E. El Rayes, S. Lesnik-Oberstein, V. Morales, P. Stanga, Th. Nikolakopoulos, S. Parikakis**

### 13.30-14.30 Δορυφορικό Συμπόσιο | Satellite Symposium



#### Εξατομικεύοντας την θεραπεία στην πράξη Individualized Treatment in Clinical Practice

Προεδρείο: **Μ. Τσιλιμπάρης** | Chair: **M. Tsilimbaris**

Ομιλητές | Speakers:

**Σ. Καμπανάρου** | **S. Kampanarou**

Ηλικιακή Εκφύλιση Ωχράς Κηλίδας

Neovascular Age-related Macular Degeneration

**Αλ. Χαρώνης** | **Al. Charonis**

Διαβητικό Οίδημα Ωχράς Κηλίδας

Diabetic Macular Edema

### 14.30-15.30 Δορυφορικό Συμπόσιο | Satellite Symposium



#### Focus on outcomes. One year clinical experience of Eylea for wet AMD

Ομιλητής | Speaker: **Sajjad Mahmood**

### 15.30-16.30 Ελαφρύ γεύμα | Light Lunch



## Σάββατο | Saturday 17 Ιανουαρίου | January 2015

16.30-18.30

### RETINA DEBATES (Part 2)

Συντονιστής | Moderator: **S. Lesnik-Oberstein**

#### **Chemical vitrectomy works**

For: **S. Rizzo** - Against: **M. Zarbin**

#### ***Surgery is still a good option in AMD***

For: **M. Mura** - Against: **L. da Cruz**

#### ***Refractive surgery causes retinal detachment***

For: **H. Heimann** - Against: **V. Ferrara**

18.30-20.00

### ΔΙΑΛΕΞΕΙΣ | LECTURES

Προεδρείο: **Χ. Κουτσανδρέα, Β. Γρηγορόπουλος** | Chairs: **Ch. Koutsandrea, V. Grigoropoulos**

#### **C. Claes**

Techniques in advanced trauma surgery

#### **E. El rayes**

Suprachoroidal Drug delivery in management of refractory Macular edema

#### **F. Patelli**

Optic pit maculopathy: OCT presentation and surgical technique

#### **Θ. Νικολακόπουλος | Th. Nikolakopoulos**

Πυρήνες στο Υαλοειδές 2015. Η εξέλιξη της ατραυματικής τεχνικής "ΠΑΠΑΝΙΚΟΛΑΟΥ" στην αμφίχειρη βιτρεκτομή μικρής τομής χωρίς υπερήχους  
2015 bimanual MIVS Vitrectomy for dropped nucleus without endofragmentation and PFCL.  
The evolution of "PAPANIKOLAOU" technique

#### **M. Zarbin, R. Avery**

Intravitreal C3F8 Gas for Vitreomacular Adhesion

20.00

### Συμπεράσματα - Λήξη Συνεδρίου | Closing remarks

09.00-09.30 Προφορικές Ανακοινώσεις | Oral Presentations

Προεδρείο: Ι. Πανίδου, Μ. Χούντα | Chairs: I. Panidou, M. Chounta

A32

ΠΡΩΙΜΑ ΑΠΟΤΕΛΕΣΜΑΤΑ ΑΠΟ ΤΗ ΧΡΗΣΗ ΟΚΡΙΠΛΑΣΜΙΝΗΣ ΓΙΑ ΤΗΝ ΘΕΡΑΠΕΙΑ ΤΗΣ ΥΑΛΟΙΔΟΑΜΦΙΒΛΗΣΤΡΟΕΙΔΙΚΗΣ ΕΛΞΗΣ ΚΑΙ ΟΠΗΣ ΤΗΣ ΩΧΡΑΣ

Παπασταύρου Β., MD, MRCOphth, FEBO, Roxane Hillier FRCOphth, MBBS

Πανεπιστημιακή οφθαλμολογική κλινική, Newcastle Upon Tyne, Τμήμα υαλοειδούς, Newcastle Eye Centre, Royal Victoria Infirmary

A33

INTRAVITREAL AFLIBERCPT FOR MACULAR EDEMA SECONDARY TO CENTRAL RETINAL VEIN OCCLUSION IN PATIENTS WITH PRIOR TREATMENT WITH BEVACIZUMAB OR RANIBIZUMAB

Papakostas Th., Lim L., Van Zyl T., Vavvas D., Husain D., Elliott D., Kim L.

Retina Service, Massachusetts Eye and Ear Infirmary, Harvard Medical School, Boston, MA

A34

Η ΑΠΟΤΕΛΕΣΜΑΤΙΚΟΤΗΤΑ ΤΗΣ ΕΝΔΟΥΑΛΟΕΙΔΙΚΗΣ ΕΓΧΥΣΗΣ AFLIBERCPT ΣΤΗΝ ΑΓΓΕΙΩΜΑΤΩΔΗ ΥΠΕΡΠΛΑΣΙΑ ΤΟΥ ΑΜΦΙΒΛΗΣΤΡΟΕΙΔΟΥΣ (RAP) ΣΤΑΔΙΟΥ 1 ΚΑΙ 2

Κουτσιουκη Χ., Sivaprasad S.

Medical Retina Clinic, Moorfields Eye Hospital, London

MR Clinical Fellow, Moorfields Eye Hospital, London

A35

ΟΞΕΙΑ ΩΧΡΙΚΗ ΝΕΥΡΟΑΜΦΙΒΛΗΣΤΡΟΕΙΔΟΠΑΘΕΙΑ- ΝΕΩΤΕΡΑ ΔΕΔΟΜΕΝΑ ΟΠΩΣ ΑΠΟΚΑΛΥΠΤΟΝΤΑΙ ΜΕ ΤΙΣ ΣΥΓΧΡΟΝΕΣ ΑΠΕΙΚΟΝΙΣΤΙΚΕΣ ΤΕΧΝΙΚΕΣ ΤΟΥ ΑΜΦΙΒΛΗΣΤΡΟΕΙΔΟΥΣ

Triantafyllopoulou I., Ranjedram R., Sivaprasad S.

Medical Retina, Moorfields Eye Hospital, London UK

A36

MULTIMODAL IMAGING OF STICKY OIL PHENOMENON IN EYES WITH RHEGMATOGENOUS RETINAL DETACHMENT TREATED WITH VITRECTOMY AND GAS OR SILICONE OIL TAMPONADE

Papayannis A.<sup>1</sup>, Bonsanto D.<sup>1</sup>, Pierluigi I.<sup>3,2</sup>, Saamil S.<sup>4</sup>, Kontadakis D.<sup>5</sup>, Parodi M.<sup>2</sup>, Foltran, F.<sup>1</sup>, Prosdocimo G.<sup>1</sup>, Bandello F.<sup>2</sup>

<sup>1</sup> U.O. OCULISTICA, U.L.S.S. 7 Veneto Orientale, Conegliano, Italy

<sup>2</sup> Department of Ophthalmology, University Vita-Salute Scientific Institute San Raffaele, Milano, Italy

<sup>3</sup> Fondazione Bietti, Roma, Italy

<sup>4</sup> S.Sheth Eye Clinic, Mumbai, India

<sup>5</sup> Department of ophthalmology, General hospital of Chania, Chania, Greece

Commercial Relationships Disclosure NONE



## Σάββατο | Saturday 17 Ιανουαρίου | January 2015

09.30-10.30

### ΔΙΑΛΕΞΕΙΣ | LECTURES

Προεδρείο: **Σ. Δημόπουλος, Ι. Κατσιμπρής** | Chairs: **S. Dimopoulos, I. Katsimbris**

#### **Σ. Ανδρούδη | S. Androudi**

Pars-plana υαλοειδεκτομή για την αντιμετώπιση επιπλοκών οπίσθιας ραγοειδίτιδας  
Pars-plans vitrectomy for the treatment of posterior segment complications of uveitis

#### **Th. Potamitis**

Scleral supported lenses – one size does not fit all

#### **Π. Σταύρακας | P. Stavrakas**

Χειρουργική αποκόλλησης αμφιβληστροειδούς: τέχνη και τεχνική  
Retinal Detachment Surgery: Art and Science

#### **Γ. Παππάς | G. Pappas**

Οπές ωχράς κηλίδας. Νέα δεδομένα  
Macular hole. Facts

#### **Δ. Παπαδάκος | D. Papadakos**

Χειρουργική αμφιβληστροειδούς στις ενδοφθάλμιες φλεγμονές  
Vitreoretinal surgery in intraocular inflammation

13.30-14.30

### Rapid Fire Παρουσιάσεις

15.30-16.30

### Rapid Fire Παρουσιάσεις

17.30-18.30

### ΚΛΙΝΙΚΟ ΦΡΟΝΤΙΣΤΗΡΙΟ | CLINICAL WORKSHOP

Αντιμετώπιση ωχροπάθειας σε ασθενείς με παθολογική μυωπία  
Myopic macular disease

Συντονίστρια: **Τ. Ξηρού** | Moderator: **Τ. Χίρου**

Ομιλητές: **Τ. Ξηρού, Ε. Παυλίδου, Ε. Τσιάντα, J-A Rournaras, Κ. Χαλούλιας**

Speakers: **Τ. Χίρου, Ε. Pavlidou, Ε. Tsianta, J-A Rournaras, Κ. Chaloulias**

Σχολιαστής: **Η. Φερέτης** | Commentator: **E. Feretis**

18.30-20.00

### ΣΤΡΟΓΓΥΛΟ ΤΡΑΠΕΖΙ | ROUND TABLE DISCUSSION

Καυτά ερωτήματα γύρω από τις ενδοϋαλοειδικές εγχύσεις  
Burning questions around intravitreal injections

Συντονιστές: **Σ.Α. Δημητράκος, Ν. Φαρμακάκης, Χ. Καλογερόπουλος**

Moderators: **S.A. Dimitrakos, N. Farmakakis, Ch. Kalogeropoulos**

Ομιλητές: **Σ. Ανδρούδη, Χ. Συμεωνίδης, Αλ. Χαρώνης**

Speakers: **S. Androudi, Ch. Symeonidis, Al. Charonis**

## e-Posters

P1

**ΠΟΣΟ ΔΙΑΦΕΡΕΙ Η ΣΤΑΣΗ ΑΣΘΕΝΩΝ ΜΕ ΔΙΑΒΗΤΙΚΗ ΑΜΦΙΒΛΗΣΤΡΟΕΙΔΟΠΑΘΕΙΑ ΕΝΑΝΤΙ ΕΚΕΙΝΩΝ ΜΕ ΓΛΑΥΚΩΜΑ ΩΣ ΠΡΟΣ ΤΗ ΧΡΟΝΙΑ ΘΕΡΑΠΕΥΤΙΚΗ ΑΓΩΓΗ;**

**Κανονίδου Ε.<sup>1,5</sup>, Κανονίδου Χ.<sup>2</sup>, Λάλιας Θ.<sup>3</sup>, Κονιδάρης Β.<sup>4</sup>, Παπαζήσης Λ.<sup>5</sup>, Μπαλατσούκας Δ.<sup>1</sup>**

<sup>1</sup>Οφθαλμολογική Κλινική, "Ιπποκράτειο" Γενικό Νοσοκομείο Θεσσαλονίκης, Θεσσαλονίκη

<sup>2</sup>Ιατρός Βιοπαθολόγος, Υποψήφια Διδάκτωρ Αριστοτελείου Πανεπιστημίου Θεσσαλονίκης

<sup>3</sup>Οφθαλμολογική Κλινική, 212 Στρατιωτικό Νοσοκομείο Ξάνθης, Ξάνθη

<sup>4</sup>Α' Πανεπιστημιακή Οφθαλμολογική Κλινική, Αριστοτέλειο Πανεπιστήμιο Θεσσαλονίκης, Πανεπιστημιακό Νοσοκομείο ΑΧΕΠΑ, Θεσσαλονίκη

<sup>5</sup>Οφθαλμολογική Κλινική, Γενικό Νοσοκομείο Βέροιας, Βέροια

P2

**ΔΙΑΒΗΤΙΚΗ ΑΜΦΙΒΛΗΣΤΡΟΕΙΔΟΠΑΘΕΙΑ ΚΑΙ ΓΛΑΥΚΩΜΑ: ΑΞΙΟΛΟΓΩΝΤΑΣ ΤΗΝ ΕΠΙΔΡΑΣΗ ΤΟΥΣ ΣΤΗΝ ΟΠΤΙΚΗ ΛΕΙΤΟΥΡΓΙΑ ΚΑΙ ΤΗΝ ΨΥΧΟΛΟΓΙΑ ΤΩΝ ΑΣΘΕΝΩΝ**

**Κανονίδου Ε.<sup>1,5</sup>, Κανονίδου Χ.<sup>2</sup>, Λάλιας Θ.<sup>3</sup>, Κονιδάρης Β.<sup>4</sup>, Παπαζήσης Λ.<sup>5</sup>, Μπαλατσούκας Δ.<sup>1</sup>**

<sup>1</sup>Οφθαλμολογική Κλινική, "Ιπποκράτειο" Γενικό Νοσοκομείο Θεσσαλονίκης, Θεσσαλονίκη

<sup>2</sup>Ιατρός Βιοπαθολόγος, Υποψήφια Διδάκτωρ Αριστοτελείου Πανεπιστημίου Θεσσαλονίκης

<sup>3</sup>Οφθαλμολογική Κλινική, 212 Στρατιωτικό Νοσοκομείο Ξάνθης, Ξάνθη

<sup>4</sup>Α' Πανεπιστημιακή Οφθαλμολογική Κλινική, Αριστοτέλειο Πανεπιστήμιο Θεσσαλονίκης, Πανεπιστημιακό Νοσοκομείο ΑΧΕΠΑ, Θεσσαλονίκη

<sup>5</sup>Οφθαλμολογική Κλινική, Γενικό Νοσοκομείο Βέροιας, Βέροια

P3

**ΔΙΑΓΝΩΣΤΙΚΟΣ ΓΡΙΦΟΣ: ΑΙΦΝΙΔΙΑ ΜΟΝΟΠΛΕΥΡΗ ΑΠΩΛΕΙΑ ΟΡΑΣΗΣ ΣΕ ΝΕΑΡΟ ΚΤΗΝΟΤΡΟΦΟ**

**Κανονίδου Ε.<sup>1</sup>, Ζοπουνίδου Ε.<sup>1</sup>, Λάλιας Θ.<sup>2</sup>, Ζάμπρος Η.<sup>1</sup>, Αλεξανδράκης Α.<sup>1</sup>, Σάκκας Γ.<sup>1</sup>**

<sup>1</sup>Οφθαλμολογική Κλινική, "Ιπποκράτειο" Γενικό Νοσοκομείο Θεσσαλονίκης, Θεσσαλονίκη

<sup>2</sup>Οφθαλμολογική Κλινική, 212 Στρατιωτικό Νοσοκομείο Ξάνθης, Ξάνθη

P4

**ΣΠΟΡΑΔΙΚΗ ΜΟΝΟΠΛΕΥΡΗ ΕΜΦΑΝΙΣΗ ΣΥΓΓΕΝΟΥΣ ΚΟΛΟΒΩΜΑΤΟΣ ΧΟΡΙΟΕΙΔΗ ΧΩΡΙΣ ΣΥΝΟΔΟ ΣΥΜΠΤΩΜΑΤΟΛΟΓΙΑ**

**Κανονίδου Ε., Καλουδά Π., Μπαλατσούκας Δ.**

Οφθαλμολογική Κλινική, "Ιπποκράτειο" Γενικό Νοσοκομείο Θεσσαλονίκης, Θεσσαλονίκη

P5

**ΔΙΑΘΛΑΣΤΙΚΕΣ ΔΙΑΤΑΡΑΧΕΣ ΣΕ ΑΣΘΕΝΗ ΜΕ ΣΑΚΧΑΡΩΔΗ ΔΙΑΒΗΤΗ ΚΑΤΑ ΤΗΝ ΟΞΕΙΑ ΦΑΣΗ ΤΗΣ ΓΛΥΚΑΙΜΙΚΗΣ ΡΥΘΜΙΣΗΣ**

**Λάλιας Θ.<sup>1</sup>, Κανονίδου Ε.<sup>2</sup>**

<sup>1</sup>Οφθαλμολογική Κλινική, 212 Στρατιωτικό Νοσοκομείο Ξάνθης, Ξάνθη

<sup>2</sup>Οφθαλμολογική Κλινική, "Ιπποκράτειο" Γενικό Νοσοκομείο Θεσσαλονίκης, Θεσσαλονίκη

P6

**ΕΝΔΟΪΑΛΟΕΙΔΙΚΗ ΕΓΧΥΣΗ ΡΑΝΙΜΠΙΖΟΥΜΑΜΠΗΣ ΓΙΑ ΤΗ ΘΕΡΑΠΕΙΑ ΧΟΡΙΟΕΙΔΙΚΗΣ ΝΕΟΑΓΓΕΙΩΣΗΣ ΑΠΟ ΠΑΘΟΛΟΓΙΚΗ ΜΥΩΠΙΑ**

**Καλουδά Π., Κανονίδου Ε., Μπαλατσούκας Δ.**

Οφθαλμολογική Κλινική, "Ιπποκράτειο" Γενικό Νοσοκομείο Θεσσαλονίκης, Θεσσαλονίκη

P7

**ΑΝΕΠΑΡΚΕΙΑ ΩΟΕΙΔΟΥΣ ΤΡΗΜΑΤΟΣ ΩΣ ΣΠΑΝΙΟ ΑΙΤΙΟ ΑΠΟΦΡΑΞΗΣ ΚΛΑΔΟΥ ΑΡΤΗΡΙΑΣ ΑΜΦΙΒΛΗΣΤΡΟΕΙΔΟΥΣ**

**Χατζηράλλη Ε., Παροιμάκης Ε., Πεπονής Β., Μπορμπαντωνάκη Α., Μητρόπουλος Π.**

Β' Οφθαλμολογική Κλινική Οφθαλμιατρείου Αθηνών, Αθήνα

P8

**ΜΕΛΕΤΗ ΠΟΛΥΜΟΡΦΙΣΜΩΝ ΣΤΑ ΓΟΝΙΔΙΑ ΤΟΥ ΣΥΣΤΗΜΑΤΟΣ ΤΟΥ ΣΥΜΠΛΗΡΩΜΑΤΟΣ C2,C3 ΚΑΙ Bf ΠΟΥ ΕΝΕΧΟΝΤΑΙ ΣΤΗΝ ΑΝΑΠΤΥΞΗ ΤΗΣ ΗΛΙΚΙΑΚΗΣ ΕΚΦΥΛΙΣΗΣ ΤΗΣ ΩΧΡΑΣ ΚΗΛΙΔΑΣ (HEW) ΣΤΟΝ ΕΛΛΗΝΙΚΟ ΠΛΗΘΥΣΜΟ**

**Χαββάς Ι.<sup>1</sup>, Μαριόλη Δ.<sup>2</sup>, Δελή Α.<sup>1</sup>, Ζαρκάδης Ι.<sup>2</sup>, Φαρμακάκης Ν.<sup>1</sup>**

<sup>1</sup>Οφθαλμολογική Κλινική Πανεπιστημίου Πατρών

<sup>2</sup>Εργαστήριο Βιολογίας Τμήματος Ιατρικής Πανεπιστημίου Πατρών



## e-Posters

P9

**ΔΙΑΓΝΩΣΤΙΚΗ ΚΑΙ ΘΕΡΑΠΕΥΤΙΚΗ ΠΡΟΣΕΓΓΙΣΗ ΑΣΘΕΝΟΥΣ 17 ΕΤΩΝ ΜΕ ΟΡΩΔΗ ΑΠΟΚΟΛΛΗΣΗ ΑΜΦΙΒΛΗΣΤΡΟΕΙΔΟΥΣ ΕΤΕΡΟΠΛΕΥΡΑ**

**Κόντου Ε., Αλωνιστιώτης Δ., Καραχάλιος Ν., Τσιλιμπάκου Ν., Στουγγιώτη Σ., Ρουβάς Α., Θεοδοσιάδης Π.**  
*Β' Πανεπιστημιακή Οφθαλμολογική Κλινική Αθηνών, Νοσοκομείο «Αττικών», Αθήνα*

P10

**ΤΑ ΑΠΟΤΕΛΕΣΜΑΤΑ ΤΗΣ ΧΟΡΗΓΗΣΗΣ ΕΝΔΟΥΛΟΕΙΔΙΚΩΝ ΕΝΕΣΕΩΝ AFLIBERCERT ΣΕ ΑΣΘΕΝΕΙΣ ΜΕ ΗΛΙΚΙΑΚΗ ΕΚΦΥΛΙΣΗ ΩΧΡΑΣ Ή ΠΟΛΥΠΟΕΙΔΙΚΗ ΧΟΡΙΟΕΙΔΟΠΑΘΕΙΑ ΑΝΘΕΚΤΙΚΗ ΣΤΗ ΘΕΡΑΠΕΙΑ ΜΕ RANIBIZUMAB**

**Τασιοπούλου Α.<sup>1</sup>, Αραντζελοβιτς Ι.<sup>1</sup>, Τσιλιμπάρης Μ.<sup>1</sup>**  
*Οφθαλμολογική Κλινική, Πανεπιστημιακό Γενικό Νοσοκομείο Ηρακλείου, Ηράκλειο*

P11

**ΠΑΡΟΥΣΙΑΣΗ ΕΝΔΙΑΦΕΡΟΝΤΟΣ ΠΕΡΙΣΤΑΤΙΚΟΥ: ΑΤΥΠΗ ΜΟΡΦΗ ΚΕΝΤΡΙΚΗΣ ΟΡΩΔΟΥΣ ΑΜΦΙΒΛΗΣΤΡΟΕΙΔΟΠΑΘΕΙΑΣ**

**Λουκιανού Ελένη**  
*Οφθαλμολογική Κλινική, Γενικό Νοσοκομείο Λευκωσίας, Λευκωσία, Κύπρος*

P12

**ΕΞΙΔΡΩΜΑΤΙΚΗ ΩΧΡΟΠΑΘΕΙΑ ΣΕ ΕΔΑΦΟΣ ΜΑΚΡΟΣΦΑΙΡΙΝΟΠΑΘΕΙΑΣ WALDENSTROM**

**Πάνου Ν., Χαρώνης Αλ.**  
*Τμήμα Αμφιβληστροειδούς & Οφθαλμικών Φλεγμονών  
ΙΑτρικό Κέντρο Οφθαλμολογίας Athens Vision*

P13

**Η ΑΠΟΤΕΛΕΣΜΑΤΙΚΟΤΗΤΑ ΤΗΣ ΕΝΔΟΥΛΟΕΙΔΙΚΗΣ ΧΟΡΗΓΗΣΗΣ ΤΟΥ AFLIBERCERT ΣΕ ΠΕΡΙΣΤΑΤΙΚΑ ΗΛΙΚΙΑΚΗΣ ΕΚΦΥΛΙΣΗΣ ΤΗΣ ΩΧΡΑΣ ΚΗΛΙΔΑΣ ΜΕ ΑΠΟΚΟΛΛΗΣΗ ΤΟΥ ΜΕΛΑΓΧΡΟΥ ΕΠΙΘΗΛΙΟΥ**

**Λουκιανού Ελένη**  
*Οφθαλμολογική Κλινική, Γενικό Νοσοκομείο Λευκωσίας, Λευκωσία, Κύπρος*

P14

**ΑΝΤΙΜΕΤΩΠΙΣΗ ΟΠΗΣ ΩΧΡΑΣ ΜΕ ΥΑΛΟΕΙΔΟΑΜΦΙΒΛΗΣΤΡΟΕΙΔΙΚΗ ΕΛΞΗ ΜΕ OCRIPLASMINE-ΠΑΡΟΥΣΙΑΣΗ ΠΕΡΙΣΤΑΤΙΚΟΥ**

**Λιάσκα Α., Μακρή Ε., Δημοπούλου Β., Σταμέλου Σ., Ανδριανοπούλου Κ.**  
*Οφθαλμολογικό Τμήμα, Γενικό Νοσοκομείο Λαμίας, Λαμία*

P15

**ΣΗΜΑΝΤΙΚΗ ΟΠΤΙΚΗ ΒΕΛΤΙΩΣΗ ΜΕΤΑ ΑΠΟ ΑΥΤΟΜΑΤΗ ΥΠΟΧΩΡΗΣΗ ΜΑΚΡΟΧΡΟΝΙΑΣ ΑΠΟΚΟΛΛΗΣΗΣ ΩΧΡΑΣ ΟΦΕΙΛΟΜΕΝΗΣ ΣΕ ΡΙΤ**

**Παροικιάκης Ε., Χατζηράλλη Ε., Καραγιάννης Δ., Πεπονής Β., Στράτος Α., Κασμάς Κ., Λαδάς Ι\*, Μητρόπουλος Π.**  
*Β' Οφθαλμολογική Κλινική Οφθαλμιατρείου Αθηνών, Αθήνα  
\* Α' Πανεπιστημιακή Οφθαλμολογική Κλινική Αθήνας*

P16

**ΠΑΡΟΥΣΙΑΣΗ ΠΕΡΙΣΤΑΤΙΚΟΥ ΠΟΛΥΕΣΤΙΑΚΗΣ ΚΕΝΤΡΙΚΗΣ ΟΡΩΔΟΥΣ ΑΜΦΙΒΛΗΣΤΡΟΕΙΔΟΠΑΘΕΙΑΣ**

**Ζαφειρόπουλος Π., Φραγκούλης Ι., Χριστοδούλου Ε., Στεφανιώτου Μ.**  
*Πανεπιστημιακή Οφθαλμολογική Κλινική Ιωαννίνων*

P17

**Η ΔΡΑΣΗ ΤΟΥ AFLIBERCERT (EYLEA) ΣΤΟΝ ΑΛΛΟ ΟΦΘΑΛΜΟ ΣΕ ΑΣΘΕΝΗ ΜΕ ΥΓΡΗ Η.Ε.Ω. ΠΑΡΟΥΣΙΑΣΗ ΠΕΡΙΣΤΑΤΙΚΟΥ**

**Δαρδαμπούνης Δ., Παπαδόπουλος Ζ., Τριανταφυλλά Μ., Πατσιαμανίδη Μ., Φωτιάδης Ι., Ιωαννάκης Κ.**

*Τμήμα Παθολογίας Βυθού, Οφθαλμολογική Κλινική, Πανεπιστημιακό Γενικό Νοσοκομείο Αλεξανδρούπολης*

P18

**SPONTANEOUS UNILATERAL DETACHMENT OF THE NEUROSENSORY RETINA IN A TEENAGER**

**Tsintarakis T., Milioti G., Devlioti D., Lepper S., Seitz B.**  
*Department of Ophthalmology, Saarland University Medical Center UKS, Homburg/ Saar, Germany*

P19

**RECURRENT UNILATERAL MULTIPLE EVANESCENT WHITE DOT SYNDROME (MEWDS)**

**Milioti G., Tsintarakis T., Lepper S., Seitz B.**  
*Department of Ophthalmology, Saarland University Medical Center UKS, Homburg/ Saar, Germany*



## e-Posters

P20

### ΣΥΓΚΡΙΤΙΚΗ ΑΝΑΛΥΣΗ ΘΕΡΑΠΕΥΤΙΚΩΝ ΜΕΘΟΔΩΝ ΣΤΗΝ ΑΝΤΙΜΕΤΩΠΙΣΗ ΤΟΥ ΠΕΡΙΓΕΓΡΑΜΜΕΝΟΥ ΑΙΜΑΓΓΕΙΩΜΑΤΟΣ ΧΟΡΙΟΕΙΔΟΥΣ

Παπαστεφάνου Β.Π.<sup>1</sup>, Reich E.<sup>1</sup>, Παυλίδου Ε.<sup>1</sup>, Plowman N.<sup>2</sup>, Hungerford J.L.<sup>1</sup>, Cohen V.M.<sup>1</sup>, Sagoo M.S.<sup>1,3</sup>

<sup>1</sup>Ocular Oncology Service, St Bartholomew's and Moorfields Eye Hospital, London, UK

<sup>2</sup>Radiotherapy Service, St. Bartholomew's Hospital, London, UK

<sup>3</sup>UCL Institute of Ophthalmology, London, UK

P21

### ΜΕΛΕΤΗ ΤΗΣ ΘΕΡΑΠΕΙΑΣ ΑΣΘΕΝΩΝ ΜΕ ΑΠΟΦΡΑΞΗ ΚΕΝΤΡΙΚΗΣ ΦΛΕΒΑΣ ΤΟΥ ΑΜΦΙΒΛΗΣΤΡΟΕΙΔΟΥΣ ΜΕ AFLIBERCEPT

Βαχτσεβάνος Α., Καρακώστα Ε., Καζαντζίδης Λ., Τοπαλίδης Θ., Τσακπίνης Δ., Πολυχρονάκος Α.

Οφθαλμολογική Κλινική, «Ο Άγιος Δημήτριος», Γενικό Νοσοκομείο Θεσσαλονίκης

P22

### ΜΥΩΠΙΚΗ ΩΧΡΟΠΑΘΕΙΑ ΚΑΙ ΧΟΡΙΟΕΙΔΙΚΗ ΝΕΟΑΓΓΕΙΩΣΗ

Κονταδάκης Σ.<sup>1</sup>, Παπαγιάννης Α.<sup>2</sup>, Λεπίδας Ι.<sup>3</sup>, Παΐσιος Ι.<sup>1</sup>, Παγκράτης Κ.<sup>4</sup>

<sup>1</sup>Ιδιώτης οφθαλμίατρος, Χανιά

<sup>2</sup>Department of Ophthalmology, De Gironcoli Hospital, Conegliano, Italy

<sup>3</sup>Eye Center Patras, Πάτρα

<sup>4</sup>Οφθαλμολογική κλινική, Γενικό Νοσοκομείο Πατρών

P23

### ΟΠΗ ΩΧΡΑΣ ΜΕΤΑ ΑΠΟ ΕΚΘΕΣΗ ΣΕ ND: YAG LASER (1064NM)

Τσουκανάς Δ., Χαρώνης Αλ.

Τμήμα Αμφιβληστροειδούς & Οφθαλμικών Φλεγμονών

Ιατρικό Κέντρο Οφθαλμολογίας Athens Vision

P24

### Ο ΡΟΛΟΣ ΤΗΣ ΣΙΛΙΚΟΝΗΣ ΣΕ ΣΥΓΚΡΙΣΗ ΜΕ ΤΟ ΑΕΡΙΟ C<sub>3</sub>F<sub>8</sub> ΜΕΤΑ ΑΠΟ ΕΥΡΕΙΑ ΡΕΤΙΝΟΤΟΜΗ ΓΙΑ ΤΗΝ ΑΠΟΚΑΤΑΣΤΑΣΗ ΕΠΙΠΛΕΓΜΕΝΩΝ ΑΠΟΚΟΛΛΗΣΕΩΝ ΤΟΥ ΑΜΦΙΒΛΗΣΤΡΟΕΙΔΟΥΣ

Δεττοράκη Μ.<sup>1</sup>, Κρασσάς Γ.<sup>1</sup>, Νομικάριος Ν.<sup>1</sup>, Δάβου Σ.<sup>1</sup>, Ανδρέανος Κ.<sup>1</sup>, Λάβαρης Α.<sup>1</sup>, Μπρούζας Δ.<sup>1</sup>

<sup>1</sup>Α' Οφθαλμολογική Κλινική Πανεπιστημίου Αθηνών, Νοσοκομείο «Γ. Γεννηματάς», Αθήνα

P25

### ΤΑΥΤΟΧΡΟΝΗ ΧΕΙΡΟΥΡΓΙΚΗ ΠΑΡΕΜΒΑΣΗ ΣΕ ΟΛΟΥΣ ΤΟΥΣ ΙΣΤΟΥΣ ΤΟΥ ΟΦΘΑΛΜΟΥ ΜΕ ΣΥΓΧΡΟΝΗ ΠΛΑΤΦΟΡΜΑ ΥΑΛΟΕΙΔΕΚΤΟΜΗΣ

Παροικιάκης Ε., Πεπονής Β., Χατζηράλλη Ε., Καραγιάννης Δ., Στράτος Α., Κασμάς Κ., Κανδαράκης Α., Μητρόπουλος Π.

Β' και Α' Οφθαλμολογική Κλινική Οφθαλμιατρείου Αθηνών, Αθήνα

P26

### ΜΕΛΕΤΗ ΟΦΘΑΛΜΟΛΟΓΙΚΩΝ ΕΠΙΠΛΟΚΩΝ ΜΕΤΑ ΤΡΑΥΜΑΤΙΣΜΟ ΜΕ ΣΦΑΙΡΙΚΟ ΚΕΡΑΥΝΟ

Σαλβάνος Π.<sup>1,2</sup>, Stang Ø.<sup>3</sup>

<sup>1</sup>Department of Ophthalmology, Oslo University Hospital, Oslo, Norway

<sup>2</sup>University of Oslo, Oslo, Norway

<sup>3</sup>Hønefoss Ophthalmological Center, Hønefoss, Norway

P27

### ΧΕΙΡΟΥΡΓΙΚΗ ΑΝΤΙΜΕΤΩΠΙΣΗ ΑΣΘΕΝΟΥΣ ΜΕ ΑΜΦΟΤΕΡΟΠΛΕΥΡΟ ΣΥΝΔΡΟΜΟ ΥΑΛΟΕΙΔΟΩΧΡΙΚΗΣ ΕΛΞΗΣ (TRACTION SYNDROME). ΠΑΡΟΥΣΙΑΣΗ ΠΕΡΙΣΤΑΤΙΚΟΥ

Ωμοαΐδου Α., Μαρκάκης Α., Παλλαντζάς Θ., Ανθουλάκης Κ., Κουρτίδου Π., Αλμαλιώτης Δ., Νικολακόπουλος Κ., Παπαδοπούλου Α., Πανακλερίδου Θ., Νικολακόπουλος Α.

Οφθαλμολογική Κλινική, Γενικό Νοσοκομείο Γεώργιος Παπανικολάου, Θεσσαλονίκη

P28

### ΑΜΦΟΤΕΡΟΠΛΕΥΡΗ ΑΠΟΚΟΛΛΗΣΗ ΑΜΦΙΒΛΗΣΤΡΟΕΙΔΟΥΣ 23 ΕΤΗ ΜΕΤΑ ΑΠΟ ΑΝΕΠΙΠΛΕΚΤΗ ΦΑΚΟΘΡΥΨΙΑ

Συμεωνίδης Χ., Λαμπρογιάννης Λ., Τσινόπουλος Ι., Τζαμάλης Α., Δημητράκος Σ.Α.

Β' Οφθαλμολογική Κλινική Αριστοτελείου Πανεπιστημίου Θεσσαλονίκης,

Νοσοκομείο Παπαγεωργίου, Θεσσαλονίκη



## Γενικές Πληροφορίες

### ΗΜΕΡΟΜΗΝΙΕΣ ΣΥΝΕΔΡΙΟΥ / ΤΟΠΟΣ

Το 10ο Πανελλήνιο Συνέδριο Υαλοειδούς-Αμφιβληστροειδούς θα πραγματοποιηθεί στο Ξενοδοχείο Hilton στην Αθήνα, 15 - 17 Ιανουαρίου 2015.

### ΕΠΙΣΗΜΕΣ ΓΛΩΣΣΕΣ / ΜΕΤΑΦΡΑΣΗ

Επίσημες γλώσσες του συνεδρίου είναι η Ελληνική και η Αγγλική. Στην κύρια αίθουσα συνεδριάσεων θα υπάρχει ταυτόχρονη μετάφραση από τα Ελληνικά στα Αγγλικά και αντίστροφα.

### ΕΜΠΟΡΙΚΗ ΕΚΘΕΣΗ

Εκθεσιακός χώρος για φαρμακευτικές εταιρείες και εταιρείες με οφθαλμολογικά μηχανήματα θα λειτουργεί καθ' όλη τη διάρκεια του Συνεδρίου.

### ΠΙΣΤΟΠΟΙΗΣΗ / CME Credits

Η παρακολούθηση του προγράμματος έχει χορηγηθεί με **18 Μόρια** Συνεχιζόμενης Ιατρικής Εκπαίδευσης (CME) σύμφωνα με τα κριτήρια της EACCME – UEMS, από τον Π.Ι.Σ.

### ΥΠΟΤΡΟΦΙΕΣ ΕΕΥΑ

Η ΕΕΥΑ στα πλαίσια της υποστήριξης της Εκπαίδευσης των νέων συναδέλφων, αντί βραβείων του Συνεδρίου θα χορηγήσει 10 υποτροφίες (1.000 €) στους 10 πρώτους που θα συγκεντρώσουν την υψηλότερη βαθμολογία στις εξετάσεις EBO, τον Μάιο 2015 στο Παρίσι.

### ΕΛΕΥΘΕΡΕΣ ΑΝΑΚΟΙΝΩΣΕΙΣ

Η κάθε Ελεύθερη Ανακοίνωση θα διαρκεί 5' (συμπεριλαμβανομένης της συζήτησης). Ο χρόνος της παρουσίασης θα πρέπει να τηρηθεί αυστηρά.

### e-Posters

Οι αναρτημένες ανακοινώσεις του συνεδρίου θα παρουσιαστούν ως e-posters σε ειδικές οθόνες στο χώρο του συνεδρίου.

### ΓΡΑΜΜΑΤΕΙΑ ΣΥΝΕΔΡΙΟΥ



**ERA ΕΠΕ**, Ασκληπιού 17, 106 80 Αθήνα  
Τηλ.: 210 3634 944, Fax: 210 3631 690  
e-mail: info@era.gr, Website: www.era.gr

### ΕΓΓΡΑΦΕΣ

ΤΥΠΟΣ	Έως 14/12/2014	Μετά τις 14/12/2014
Ειδικευμένοι Μέλη	€ 150	€ 170
Ειδικευμένοι Μη Μέλη	€ 180	€ 200
Ειδικευόμενοι	€ 60	€ 70
Νοσηλεύτες/Φοιτητές	€ 10	€ 10

Η εγγραφή στο συνέδριο περιλαμβάνει:

- Παρακολούθηση των επιστημονικών συνεδριάσεων
- Πιστοποιητικό παρακολούθησης
- Τσάντα και συνεδριακό υλικό
- CD με τις παρουσιάσεις του συνεδρίου
- Διαλείμματα καφέ
- Ελαφρύ γεύμα
- Δεξίωση Υποδοχής

Κατά την τιμολόγηση το παραπάνω κόστος εγγραφής επιβαρύνεται με 23% ΦΠΑ

## General Information

### CONGRESS DATES / VENUE

The 10th Panhellenic Vitreo- Retinal Meeting will take place in Hilton Hotel in Athens, 15 - 17 January 2015.

### OFFICIAL LANGUAGES / SIMULTANEOUS TRANSLATION

Official languages of the Meeting are Greek and English. In "Terpsichore A" Hall, simultaneous translation will be available, from Greek to English and vice versa.

### EXHIBITION

A commercial exhibition of pharmaceutical items and technical equipment will be organized during Congress.

### ACCREDITATION / CME Credit

Delegates will be accredited with **18 credits** according to the EACCME –UEMS criteria.

### FREE PAPERS

Due to the density of the program, the speakers are kindly requested to adhere strictly to their allocated time (5').

### e-Posters

Posters will be presented as e-posters in special screens.

### MEETING SECRETARIAT

The Secretariat will operate throughout the Meeting:



**ERA Ltd**, 17, Asklepiou Str.10680 Athens-Greece  
Tel.: +30 210 3634944, Fax: +30 210 3631690  
e-mail: info@era.gr, Website: www.era.gr

### REGISTRATIONS

TYPE	Untill 14/12/2014	After 14/12/2014
Doctor Members	€ 150	€ 170
Doctors no Members	€ 180	€ 200
Residents	€ 60	€ 70
Nurses/Students	€ 10	€ 10

Registration to the meeting includes:

- Attendance of the scientific sessions
- Meeting material
- Certificate of attendance
- CD with the abstracts of the meeting
- Coffee breaks
- Light lunches
- Welcome Reception

## Ευχαριστίες | Acknowledgements

Η Ελληνική Εταιρεία Υαλοειδούς – Αμφιβληστροειδούς  
θα ήθελε να ευχαριστήσει θερμά τις ακόλουθους  
Οργανισμούς και Εταιρείες, η συνεργασία και  
συνεισφορά των οποίων συνέβαλαν ουσιαστικά στην  
πραγματοποίηση του Συνεδρίου:

The Greek Vitreo Retinal Society gratefully  
acknowledges the contribution to the following  
Organizations and companies, to the realization of  
the Meeting:

Ελληνική Οφθαλμολογική Εταιρεία / Hellenic Ophthalmological Society  
Εθνικός Οργανισμός Φαρμάκων / National Drug Organization  
Πανελλήνιος Ιατρικός Σύλλογος / Panhellenic Medical Association

### Χορηγοί / Sponsors

 **Alcmaeon**

**Alcon**

a Novartis company

 **AMVIS**

 **Bayer**

**ERGHANI SA**



**MAVROGENIS**

**BAUSCH + LOMB**

**NEXUS**  
MEDICALS S.A.

 **NOVARTIS**  
PHARMACEUTICALS



**Second Sight**

**System Vision**

 **Théa Synapsis**

 **BIANEE** A.E.  
ΒΙΟΜΗΧΑΝΙΑ ΦΑΡΜΑΚΩΝ  
ΕΤΑΙΡΕΙΑ ΤΟΥ ΟΜΙΛΟΥ ΓΙΑΝΝΑΚΟΠΟΥΛΟΥ



## Ευρετήριο | Index

ΟΝΟΜΑΤΕΠΩΝΥΜΟ	ΣΕΛ.	ΟΝΟΜΑΤΕΠΩΝΥΜΟ	ΣΕΛ.
Amin S. ....	18	Papayannis A. ....	21
Antimisiaris S.G. ....	11	Parikakis S. ....	19
Arevalo F. ....	14, 15, 19	Parodi M. ....	21
Arora A. ....	13, 16	Patelli F. ....	15, 20
Avery R. ....	20	Pavlidis F. ....	9
Αποστολόπουλος Α. ....	13	Pavlidou E. ....	13, 16
Bandello F. ....	21	Pierluigi I. ....	21
Bates R. ....	18	Plowman N. ....	25
Bindra M. ....	18	Potamitis Th. ....	22
Blazaki S. ....	11	Pournaras C. ....	13
Bloom P. ....	18	Pournaras J-A. ....	12, 15, 22
Bonsanto D. ....	21	Prosdocimo G. ....	21
Canning C. ....	18	Ranjedram R. ....	21
Carrim Z. ....	14, 15	Reich E. ....	25
Claes C. ....	15, 2	Rezaei K. ....	19
Cohen V.M.L. ....	13, 16, 25	Rizzo S. ....	15, 19, 20
Cordeiro F. ....	18	Sagoo M.S. ....	13, 16, 25
da Cruz L. ....	20	Sajjad M. ....	19
Devlioti D. ....	24	Saumil S. ....	21
Drakos E. ....	18	Seitz B. ....	24
EL Rayes E. ....	15, 19, 20	Sivaprasad S. ....	21
Elliott D. ....	21	Stang Ø. ....	25
Ferrara V. ....	19, 20	Stanga P. ....	14, 19
Foltran F. ....	21	Szlosarek P. ....	13
Georgopoulos M. ....	10, 15	Triantafylloroulou I. ....	21
Gravanis A. ....	16	Tsiapa I. ....	11
Guarnaccia G. ....	10	Tsika C. ....	11, 16
Hay G. ....	16	Tsilimbaris M.K. ....	11, 16
Heimann H. ....	19, 20	Tsintarakis T. ....	24
Hillier R. ....	21	Tzatarakis M. ....	11
Hungerford J.L. ....	25	Τσιρώνη Σ. ....	13
Husain D. ....	21	Van Zyl T. ....	21
James B. ....	18	Vavvas D. ....	21
Jazayeri F. ....	13	Wolfensberger T. ....	14, 15
Kampougeris G. ....	18	Xsirou T. ....	16
Keane P. ....	16	Yang Y.F. ....	13, 17
Kim L. ....	21	Zambarakji H. ....	14
Kontadakis D. ....	21	Zarbin M. ....	15, 20
Lam W.C. ....	10	Zografos L. ....	10
Lepper S. ....	24	Αλατσάκη Μ. ....	11
Lesnik-Oberstein S. ....	19, 20	Αλεξανδράκης Α. ....	23
Lim L. ....	21	Αλεξόπουλος Δ. ....	16
Manucheri K. ....	18	Αλμαλιώτης Δ. ....	13, 18, 25
Masaoutis P. ....	18	Αλωνιστιώτης Δ. ....	13, 24,
Milioti G. ....	24	Αμαριωτάκης Γ. ....	18
Morales - Canton V. ....	15, 19	Αναστασάκης Α. ....	8, 18
Moutsouris K. ....	18	Αναστασιλάκης Κ. ....	13
Mura M. ....	14, 15, 20	Ανδρέανος Κ. ....	25
Naycheva L. ....	17	Ανδριανοπούλου Κ. ....	16, 24
Niavi S. ....	16	Ανδρούδη Σ. ....	22
Nikolakopoulos Th. ....	19	Ανθουλάκης Κ. ....	13, 18, 25
Pachis K. ....	11	Αραντζελοβιτς Ι. ....	24
Papakostas Th. ....	21	Ασπιώτης Μ. ....	8

## Ευρετήριο | Index

ΟΝΟΜΑΤΕΠΩΝΥΜΟ	ΣΕΛ.	ΟΝΟΜΑΤΕΠΩΝΥΜΟ	ΣΕΛ.
Αστεριάδης Σ.	14	Κανιούρας Δ.	9, 12, 13
Βακάλης Α.	10	Κανονίδου Ε.	23
Βακάλης Ν.	11	Κανονίδου Χ.	23
Βαχτσεβάνος Α.	25	Καραγιάννης Δ.	24, 25
Βούζα Α.	16	Καρακώστα Ε.	25
Βρεττός Ι.	11	Καραμέρος Α.	16
Βρυώνης Γ.	11	Καραστατήρας Γ.	18
Γεωργιάδης Ο.	9	Καραχάλιος Ν.	24
Γεωργιάδης Ν.	8	Καρδισάς Σ.	9
Γιαννακοπούλου Τ.	8	Καρκάνης Γ.	11
Γιαννικάκης Σ.	11	Κασμάς Κ.	24, 25
Γιαννοπούλου Ε.	8	Κατσιμπρής Ι.	22
Γκαμπράνη Χ.	8	Καψάλα Ζ.	16
Γκοτζαρίδης Σ.	8, 15	Κηρυττόπουλος Π.	11
Γρηγορόπουλος Β.	12, 20	Κλάδος Ν.	8
Δάβου Σ.	25	Κονιδάρης Β.	23
Δαγαλάκη Ι.	10	Κονταδάκης Σ.	25
Δαρδαμπούνης Δ.	8, 9, 18, 24	Κόντου Ε.	24
Δατσέρης Ι.	11, 15, 16, 17	Κουκουλά Σ.	17
Δελή Α.	23	Κουρεντή Χ.	9, 12
Δεττοράκη Μ.	25	Κουρής Α.	9
Δημητράκος Σ.Α.	22, 25	Κουρτίδου Π.	13, 18, 25
Δημητριάδης Π.	11	Κουτσανδρέα Χ.	11, 15, 20
Δημόπουλος Σ.	22	Κουτσιούκη Χ.	21
Δημοπούλου Β.	16, 24	Κουφάκης Δ.	10, 14
Διαβάτη Ο.	8	Κρασσάς Γ.	25
Διαμαντή Ρ. Α.	11, 16	Κτιστάκης Μ.	11
Δουμουχτσής Ε.	11, 19	Κυροδήμος Δ.	11
Δραγούμης Ι.	11	Κωτσόλης Θ.	11, 12, 19
Δραγούμης Ν.	11	Λάβαρης Α.	25
Εμφιετζόγλου Ι.	16, 17	Λαδάς Ι.	11, 19, 24
Εξαρχόπουλος Δ.	8, 16	Λάλιας Θ.	23
Εχιάδης Γ.	11	Λαμπρινάκης Ι.	13
Ζάμπρος Η.	23	Λαμπρογιάννης Λ.	8, 11, 25
Ζαρκάδης Ι.	23	Λετίδας Ι.	25
Ζαφειράκης Π.	8	Λιάζος Σ.	10
Ζαφειρόπουλος Π.	24	Λιάσκα Α.	16, 24
Ζιάκας Ν.	8, 11	Λιβήρ-Ραλλάτος Γ.	8
Ζοπουνίδου Ε.	23	Λιβήρ-Ραλλάτος Χ.	8
Ζώττα Ε.	13	Λιναρδή Χ.	8
Θεοδοσιάδης Π.	14, 24	Λουκιανού Ε.	24
Θεοδωρίδου Ε.	13	Λυγερός Μ.	11, 16
Θεοχάρης Ι.	9	Λυγερού Ε.	11, 16
Θωμαΐδου Α.	13, 18, 25	Μακρή Ε.	16, 24
Ιωαννάκης Κ.	8, 24	Μάλαμας Α.	8, 11
Καβαλαράκης Ε.	11	Μαλάμος Π.	12, 16
Καζαντζίδης Λ.	25	Μαλούτας Σ.	8
Καλογερόπουλος Χ.	14, 22	Μάνδαλος Α.	11, 13
Καλουδά Π.	23	Μάνθος Κ.	13
Καμακάρη Σ.	17	Μανουσάκης Ε.	12, 17
Καμπανάρου Σ.	19	Μαριόλη Δ.	23
Κανδαράκης Α.	25	Μαρκάκης Α.	13, 18, 25
Κανελλόπουλος Σ.	9, 17	Μαρκομιχελάκης Ν.	12



## Ευρετήριο | Index

ΟΝΟΜΑΤΕΠΩΝΥΜΟ	ΣΕΛ.	ΟΝΟΜΑΤΕΠΩΝΥΜΟ	ΣΕΛ.
Μασσαούτης Π.....	11	Περεντέ Ι.....	8
Μασέλος Σ.....	12, 14	Πέτρου Π.....	9
Μαυρικάκης Ε.....	9	Πλαΐνης Σ.....	8, 11
Μητρόπουλος Π.....	11, 17, 18, 23, 24, 25	Πολυχρονάκος Α.....	25
Μόρφης Γ.....	9	Πουρναράς Γ.....	12
Μοσχανδρέα Ι.....	16	Ρότσος Τ.....	17, 19
Μόσχου Μ.....	9, 11	Ρουβάς Α.....	10, 17, 24
Μόσχου Κ.....	13	Σάκκιας Γ.....	23
Μπαλατσούκας Δ.....	23	Σαλβάνος Π.....	9, 25
Μπαντράς Ν.....	11, 13	Σμαχλίου Π.....	16
Μπαξεβανάκης Α.....	16	Σπάη Σ.....	8
Μπλάτσιος Γ.....	12	Στάγκος Α.....	10
Μπορμπαντωνάκη Α.....	23	Σταμέλου Σ.....	16, 24
Μπουρίτης Δ.....	11	Σταύρακας Ι.....	12
Μπραζιτικός Π.....	13, 15	Σταύρακας Π.....	10, 22
Μπρούζας Δ.....	25	Στεφανιώτου Μ.....	8, 13, 14, 15, 16, 24
Μωραΐτης Ι.....	16	Στουγγιώτη Σ.....	24
Νάσικας Β.....	13	Στράτος Α.....	24, 25
Νικολακόπουλος Α.....	13, 14, 18, 20, 25	Συμεωνίδης Χ.....	22, 25
Νικολακόπουλος Κ.....	13, 18, 25	Τασιοπούλου Α.....	8, 24
Νισκοπούλου Μ.....	17	Τζαμάλης Α.....	25
Νομκάριος Ν.....	25	Τζαμίχας Ι.....	17
Ξηρού Τ.....	9, 15, 17, 22	Τοπαλίδης Θ.....	25
Οικονομίδης Π.....	8	Τρανός Π.....	10, 12, 14
Παγκράτης Κ.....	25	Τριανταφυλλά Μ.....	8, 24
Παΐσιος Ι.....	25	Τρυφίνοπούλου Ι.....	18
Παλαιολόγος Θ.....	8	Τσακπίνης Δ.....	25
Παλλαντζάς Θ.....	13, 18, 25	Τσιάντα Ε.....	12, 22
Παλλήκαρης Α.....	16	Τσίκα Χ.....	8
Παλλήκαρης Ι.Γ.....	8, 11	Τσιλιμπάρης Μ.Κ.....	8, 11, 16, 17, 19, 24
Παναγιωτίδης Δ.....	17	Τσιλιμπάκου Ν.....	24
Πανακλερίδου Θ.....	25	Τσιμπίδας Δ.....	11, 16
Πανίδου Ι.....	9, 18, 21	Τσινόπουλος Ι.....	25
Πάνου Ν.....	24	Τσίχλης Ε.....	12, 14
Παπαγεωργίου Δ.....	19	Τσουκανάς Δ.....	25
Παπαγιάννης Α.....	25	Τσουμπής Ι.....	17
Παπαδάκος Δ.....	22	Τσουρής Δ.....	11, 13
Παπαδόπουλος Ζ.....	24	Φαντέλ Ε.....	13
Παπαδοπούλου Α.....	18, 25	Φαρμακάκης Ν.....	12, 22, 23
Παπαδοπούλου Δ.....	8	Φερέτης Η.....	9, 17, 22
Παπαδοπούλου Κ.....	13	Φραγκούλης Ι.....	24
Παπαευθυμίου Ι.....	11	Φωτιάδης Ι.....	24
Παπαζήσης Λ.....	23	Χαββάς Ι.....	23
Παπακίτσος Μ.....	16	Χαϊδούλης Σ.....	11, 16
Παπακώστας Θ.....	12	Χαλούλιας Κ.....	22
Παπασταύρου Β.....	21	Χαραλαμπίδης Μ.....	11
Παπαστεφάνου Β.Π.....	18, 25	Χαρώνης ΑΛ.....	15, 19, 22, 24, 25
Παππάς Γ.....	15, 17, 22	Χατζηράλλη Ε.....	11, 17, 18, 23, 24, 25
Παροικάκης Ε.....	11, 14, 17, 18, 19, 23, 24, 25	Χατζησπάσου Ε.....	19
Πατσιαμανίδη Μ.....	8, 24	Χούντα Μ.....	21
Παυλίδου Ε.....	22, 25	Χρανιώτη Α.....	8, 11
Πεπονής Β.....	18, 23, 24, 25	Χριστοδουλίδης Μ.....	16
Περβενά Α.....	11	Χριστοδούλου Ε.....	8, 16, 24



[www.vitreo-retinalmeeting2015.gr](http://www.vitreo-retinalmeeting2015.gr)



**ΕΛΛΗΝΙΚΗ ΕΤΑΙΡΕΙΑ  
ΥΑΛΟΕΙΔΟΥΣ - ΑΜΦΙΒΛΗΣΤΡΟΕΙΔΟΥΣ**



**ΓΡΑΜΜΑΤΕΙΑ ΣΥΝΕΔΡΙΟΥ**



**ERA ΕΠΕ**

Ασκληπιού 17 • 106 80 Αθήνα

Τηλ.: 210 3634 944, Fax: 210 3631 690 • e-mail: [info@era.gr](mailto:info@era.gr), Website: [www.era.gr](http://www.era.gr)